

2020

VECKA

# VM-UPDATE



*Håller dig ajour med världsmarknaderna*

# 12

Råvaror  
Valutor  
Index

Världsmarknaden

Large Cap

Mild Cap

Small Cap

USA-aktier

## Billigt blir billigare i OMXS30

Efter en lägre lägsta och en lägre högsta är sannolikehten högre att vi får ytterligare en lägre längsta före en högre högsta. Även om det händer så går en marknad sällan direkt från en lägre lägsta till en högre högsta.

OMXS30 rasar nu mot lägre lägsta utan att finna stöd. Trenden är att man kan köpa billigare bara man väntar lite.

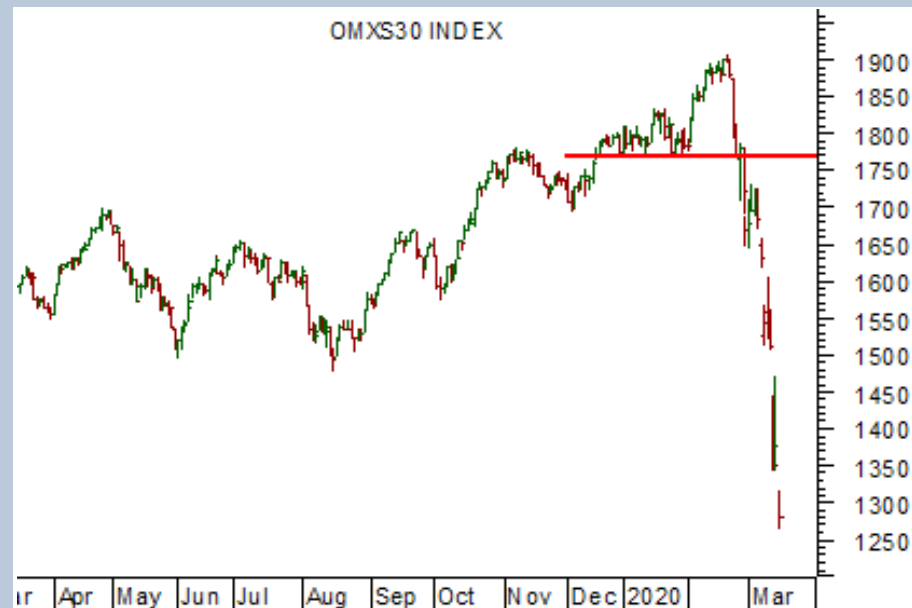
Det är alltså inte någon brådska att köpa in i ett börsras.

Kanske marknaden har fel och vi får en så kallad V-formation där det går lika snabbt upp igen. Det kan inträffa men sannolikt inte nu; det brukar finnas en bra anledning till ett ras och sällan återhämtas marknaden utan att första bilda en bottenformation. Nästa bull-marknad börjar med en högre högsta, inte en lägre lägsta.

En stabil bottenformation kan ta månader att bilda. Det är då vi ser att säljarna tappat i kraft och det finns potential med köp.

Till den dagen är det blankningar som gäller samt avvakta med köp. Det är dock inte lätt att tajma en blankning i dagens klimat. Redan för en vecka sedan var det extremt översått och därmed dålig tajming att gå kort.

Var med på vår nästa affär, [abonnera på Börstjänarens portfölj här!](#)



Tillgång:

OMXS30

Slutsats:

Avvakta

1-6 mån:

Sälj

6-12 mån:

Sälj

## Köp inte SSAB!

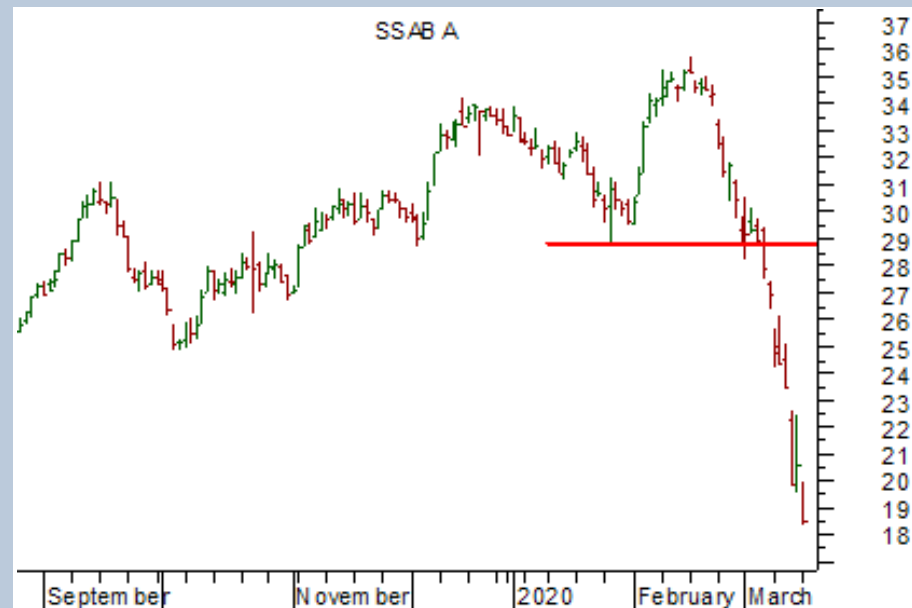
SSAB bör man inte köpa!

Aktien rasar fritt i ett stödlöst område. Intresset att sälja aktien är stort och säljarna är beredda att konstant sänka priset.

Kursen är kraftigt översåld och har varit en längre tid. Det betyder att tajmingen för blankning är dålig samt att trenden är stark.

En eventuell rekyl upp kan bli kraftig men den kommer inte att ändra den negativa bilden så länge vi inte får en högre topp.

Ett rally upp betyder alltså inte att nedgången är över. Trendföljare kan istället använda uppgångar för att blanka.



Graf från MetaStock

Tillgång:

SSAB

Slutsats:

Sälj

1-6 mån:

Sälj

6-12 mån:

Sälj

## Blanka Telia med negativ trend

Telia brukar stå stilla utan trend inom en range men inte nu längre.

I dag råder det inte någon tvekan om att Telia trendar i en stark trend och riktningen är ned.

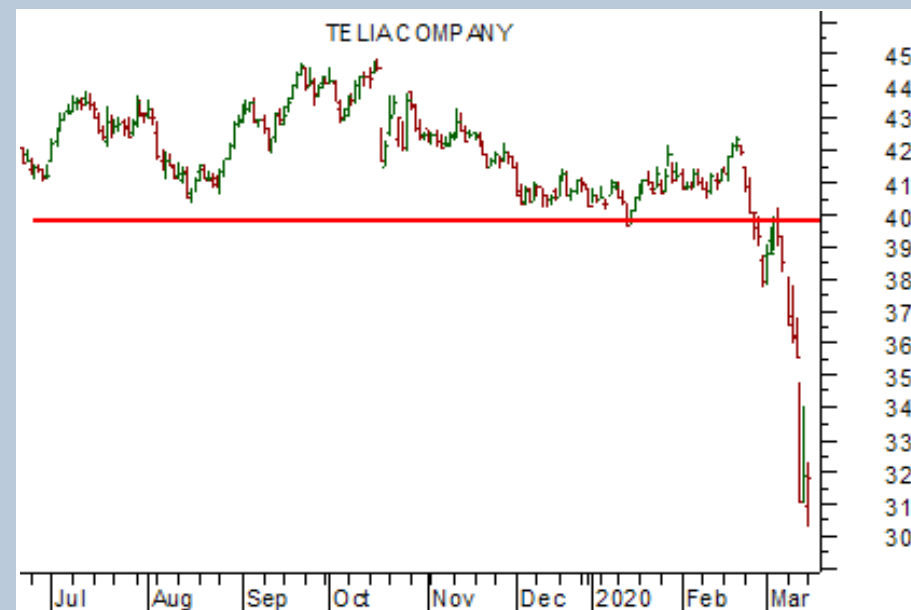
På kort tid har aktien tappat från 40 kr ned mot 30 kr. Trenden har momentum.

En eventuell uppgång ger oss en sättupp att blanka på.

Så länge trenden är negativ och kursen faller fritt, bör man inte trycka på köpknappen.

Målet för en kort position är ytterligare ett tapp på 10 kr dvs. 20 kr.

[Klicka här](#) för att vara med på Börstjänarens nästa affär!



**Tillgång:**

Telia

**Slutsats:**

Sälj

**1-6 mån:**

Sälj

**6-12 mån:**

Sälj

## Bottenlöst i SEB

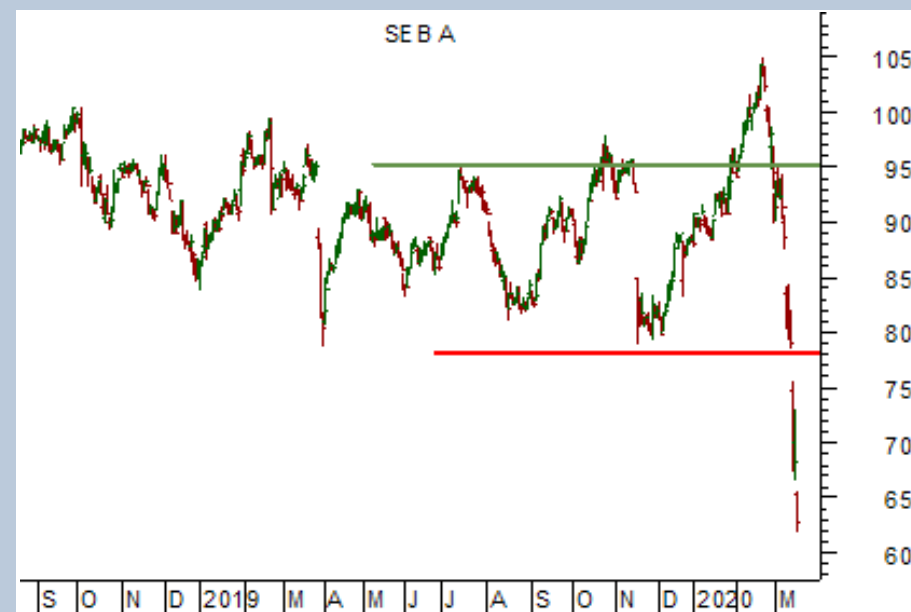
För inte så länge sedan, för bara några veckor sedan, bröt SEB upp mot en högre topp efter en längre tid med sidledes rörelser.

Vi hade en fin räjong att tajma ett köp med. Entré kunde göras på utbrottet upp till den högre toppen och rekyhandlare fick en andra chans på dippen.

Vår handelsmodell fungerar dock inte varje gång och i detta fall fick man dra i stoppen och stänga positionen med en förlust.

Vi hade ett falskt utbrott upp följt av ett nytt utbrott ned. De bästa utbrotten att trejda är de som kommer efter en falsk rörelse. Enligt vår modell görs lappkast när stödet i räjongen bryts, dvs. man byter ut långa mot korta.

SEB noteras nu i ett område fritt från stöd i en stark rörelse utan någon botten i sikte.



**Tillgång:**

SEB

**Slutsats:**

Sälj

**1-6 mån:**

Sälj

**6-12 mån:**

Sälj

## Lundin Petroleum mot 100 kr

Oljan har på kort tid halverats i pris vilket också Lundin Petroleum gjort. Signalen för att sälja men också att blanka, fick vi när kursen föll till en lägre lägsta efter ett misslyckat försök att ta ut tidigare topp.

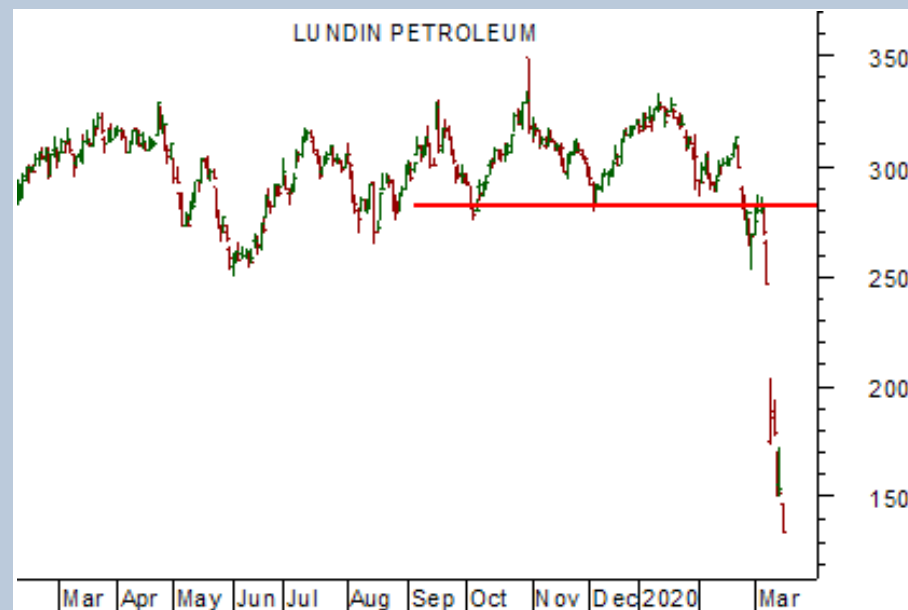
Kort efter utbrottet återtestades tidigare stöd som motstånd och därefter kom raset.

Aktien kan för många vara intressant att köpa både på kort och lång sikt men väntar man lite till kan det bli billigare, kanske 100 kr!

Vi vet aldrig när en trend är över men att köpa in i en fallande marknad kan många gånger innebära lång väntetid innan positionen visar vinst.

Som tekniska handlare inväntar vi därför någon typ av botformation, ett trendskifte.

Hur dessa ser ut och när det är dags att köpa går vi igenom i Börstjänarens portfölj, [abonnera här!](#)



Graf från MetaStock

Tillgång:

Lundin Petroleum

Slutsats:

Sälj

1-6 mån:

Sälj

6-12 mån:

Sälj

## Kinnevik utan hopp

När Kinnevik för någon vecka sedan gick ned under 222 kr fick vi vår säljsignal. Denna gång var den äkta och den som drog i stoppen kan nu gå in till ett mycket bättre pris.

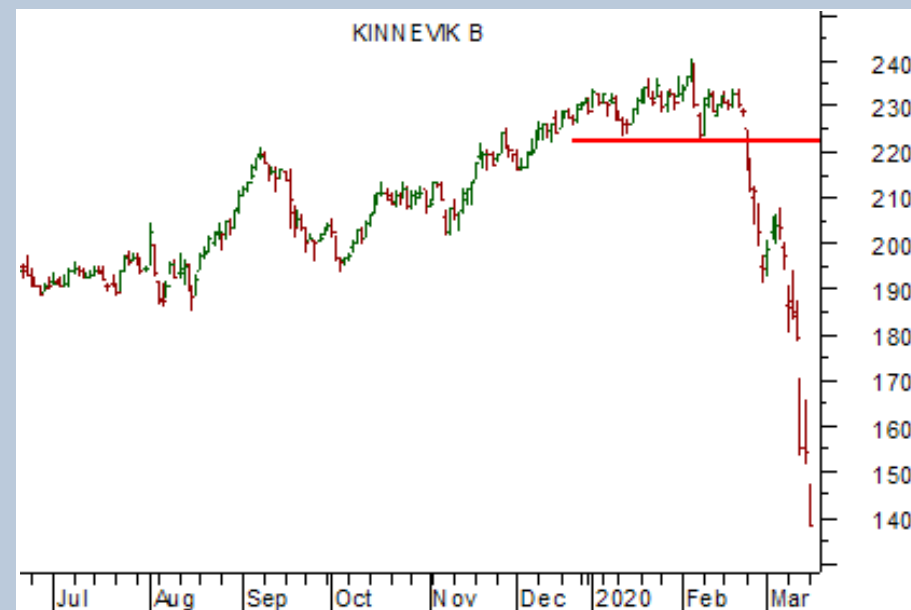
Men det kan bli billigare. Kinnevik var översåld redan för några dagar sedan och trenden har bara börjat.

Enligt vår modell måste aktien gå upp över tidigare topp före köp och det behöver inte vara februaritoppen.

Får vi en rekyll upp kan vi få en lägre topp och därmed en lägre entrénivå för köp.

Men det är för tidigt att fundera på köp nu när priset faller fritt och aktien är helt utan hopp!

Till Börstjänarens portfölj chansar vi inte och köper in i en fallande marknad. Entré tajmas med trenden ofta i bolag som uppvisar en relativ styrka. [Abonnera här!](#)



Graf från MetaStock

Tillgång:

Kinnevik

Slutsats:

Sälj

1-6 mån:

Sälj

6-12 mån:

Sälj

## Electrolux, blankningskandidat

Electrolux kan blankas vid nästa uppgång.

Till skillnad mot många andra bolag, har aktien bildat en toppformation. Vi såg en relativ svaghet i bolaget under förra året och nu är det ledande på nedsidan.

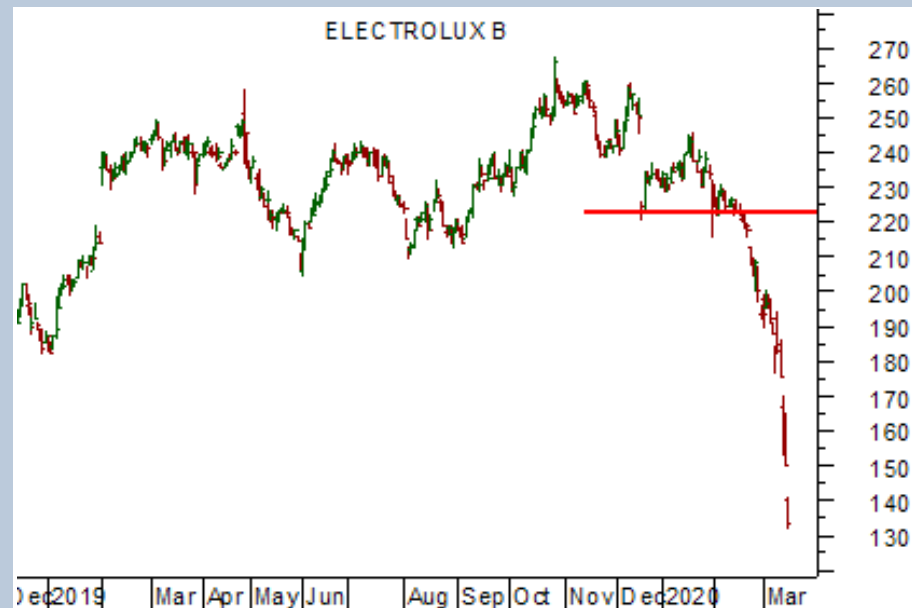
Det är dessa bolag vi gärna blankar.

Men vi blankar inte efter århundratets ras!

Tajmingen för att gå kort är urusel i dag. Risk/reward-kvoten är mycket dålig.

Vid en eventuell uppgång ändras dock detta och kanske kan vi då få en sättupp väl värd att använda säljknappen på.

Hur det går till när en aktie blankas går vi igenom i Börstjänarens portfölj där vi tar upp intressanta sättupper med exakta nivåer. [Abonnera här!](#)



Graf från MetaStock

**Tillgång:**

Electrolux

**Slutsats:**

Sälj

**1-6 mån:**

Sälj

**6-12 mån:**

Sälj



## Rekommenderade mäklare

Tack till våra sponsorer, som är med och möjliggör Börstjänarens till stora delar kostnadsfria verksamhet för alla börsintresserade!

Du kan bidra till Börstjänaren genom att ta del av våra sponsorer och samarbetspartners utbud.



### AvaTrade

AvaTrade är en världsledande nätmäklare som erbjuder handel med mer än 200 Forex- och CFD-instrument, inklusive aktier, index, råvaror, obligationer & ETF:er.

Med över 200 000 registrerade kunder från fler än 12 länder, är AvaTrade en verkligt global mäklare.

Bli kund hos Ava Trade här!



### GFF Brokers

Global Futures & Forex Inc. (GFF Brokers) är ett oberoende introducerande mäklare-företag i Glendale, Kalifornien, som erbjuder termins- och optionshandel på alla större börser runt om i världen.

Som medlem NFA och registrerad IB hos CFTC tillhandahåller GFF-brokers lågpristerminer och valutahandel med stöd av högkvalitativ kundservice, branschkompetens och ett växande utbud av handelsplattformserbjudanden.

Bli kund hos GFF Brokers här!

## Ansvarsfriskrivning

Morningbriefing Börstjänaren AB frånsäger sig allt ansvar för direkt eller indirekt förlust eller skada av vad slag det vara må, som grundar sig på användandet av information från Börstjänarens webbplats eller nyhetsbrev.

Informationen på Börstjänaren och Världsmarknaden Update tar inte hänsyn till någon specifik mottagares särskilda investeringsmål, ekonomiska situation eller behov.

Informationen är inte att betrakta som en personlig rekommendation eller ett investeringsråd. Varje investeringsbeslut fattas självständigt av användaren och på dennes eget ansvar.

Investeringar i finansiella instrument är förknippade med risk och en investering kan både öka och minska i värde eller komma att bli värdelös. Historisk avkastning är ingen garanti för framtida avkastning.



Välkommen till BT-SHOP!



**Henry Boy Trading**

– + 5307% på 9 år!



**Finanskrönikan**

– *Tips, kommentarer och råd*



**Rekylhandel steg 2**

– *Entré på svaghet i stark trend*



**Tradingportföljen**

– *Lär dig riktig trading*



**Matiga minikurser i börsstrategi**

– *4 matnyttiga kurser*



**MetaStock D/C**

– *Se möjligheterna med MetaStock*



**Börstjänarens Add-On till MetaStock**

– *Ta del av Börstjänarens alla strategier*



**MetaStock R/T + Xenith**

– *Direktinsikt på de globala marknaderna*

# VM-UPDATE

