

Ett kostnadsfritt marknadsbrev från Börstjänaren

# VM-UPDATE



Råvaror

Valutor

Index

Världsmarknaden

Large Cap

Mid Cap

Small Cap

USA-Aktier

*Du vet väl att du kan följa Börstjänaren i realtid på Twitter!*

## OMXS30 vid avgörande

OMXS30 befinner sig vid ett avgörande läge nu när tidigare bottnar och stöd testas. Det är som vid toppen för någon månad sedan fast omvänt.

Misslyckas säljarna med att ta kursen ned till en lägre lägsta får vi en positivare bild om rekyltoppen för någon vecka sedan passerar; då har vi en högre högsta efter ett misslyckat försök att ta ut tidigare botten.

Till [Börstjänarens portfölj](#) sålde vi OMXS30 blankt i början på oktober – en position som nu är riskfri. Vi siktar på en dipp med till 1250 där botten från 2016 ligger. Inunder är det fritt från stöd, varför man kan vänta sig snabba rörelser vid en ny årsläggsta. Men blir det inget utbrott ned får vi lov att återköpa positionen och se oss om efter något bättre.

BT Multi-portföljen har nu en släpande exit ansluten till positionen, vilket innebär att återköp görs på en algoritm.

Möjligheten finns nu att ansluta sin depå till BT Multi-portföljen och få alla order automatiskt placerade. Minsta depå är \$10 000, kontakta oss för mer info: [henrik.hallenborg@borstjanaren.se](mailto:henrik.hallenborg@borstjanaren.se)



Dagsgraf

Charts courtesy of MetaStock

<b>Tillgång:</b>	OMXS30
<b>Slutsats:</b>	Behåll blankade
<b>1-6 mån:</b>	Sälj
<b>6-12 mån:</b>	Neutral



**Produktförslag KÖP:**  
CFD:er med AvaTrade



**Produktförslag SÄLJ:**  
CFD:er med AvaTrade

## Återtest i Atlas Copco

Atlas Copco A har ett mönster av lägre bottenar och lägre toppar. Vi har haft sättupper för blankning både på utbrott och rekyl. Trendföljare bör helt enkelt ligga kort, med blankade positioner för att tjäna på nedgång.

Just nu återtestas tidigare botten i den negativa trenden. Det säger oss att man är lite sent ute med blankningar. Men vi kan också få en möjlig sättupp för köp.

Vänder kursen nu upp och passerar rekyltoppen för någon vecka sedan, har vi en bottenformation att köpa på. Då gäller inte bara köp för att gå lång utan också återköp av blankningar. I dag är vi dock långt från ett sådant scenario.

Till Börstjänarens portfölj ligger vi kort i Atlas Copco och vi siktar lågt eftersom stöden inunder är få och svaga. Då kursen gått åt rätt håll är positionen fri från risk med en nödutgång på break even.

Möjligheten finns att ansluta en depå med minst \$10 000 till börstjänarens portfölj för automatisk orderläggning. För mer information kontakta [henrik.hallenborg@borstjanaren.se](mailto:henrik.hallenborg@borstjanaren.se)!



Charts courtesy of MetaStock

<b>Tillgång:</b>	Atlas Copco A
<b>Slutsats:</b>	Behåll sålda
<b>1-6 mån:</b>	Sälj
<b>6-12 mån:</b>	Sälj

● **Produktförslag KÖP:**  
CFD:er

● **Produktförslag SÄLJ:**  
CFD:er

## Rid trenden ned i Boliden

I början av året var vi positiva till Boliden. Vi köpte till portföljen och red en stigande trend. Men när det sedan var över och kursen föll till en lägre lägsta, hoppade vi snabbt av.

Nu rider vi istället på den fallande trenden; Börstjänarens portfölj har blankat Boliden och tjänar på på fallande kurser i en position som är fri från risk.

Eftersom stöden inunder är få och svaga är det troligt att nedgången fortsätter. Den avgörande nivån är tidigare rekyltopp på kort sikt. Långsiktiga investerare kan börja köpa om oktobertoppen passerar.



Men så länge kursen faller fritt bör man avstå från köp. Väntar man lite till blir det troligen billigare. Kanske kan vi köpa aktien i Boliden för 100 kr om ett år!

Nu finns möjligheten att ansluta en depå till BT Multi-portföljen och få alla order placerade automatiskt, för mer information kontakta [henrik.hallenborg@borstjanaren.se](mailto:henrik.hallenborg@borstjanaren.se).



Charts courtesy of MetaStock

<b>Tillgång:</b>	Boliden
<b>Slutsats:</b>	Behåll sålda
<b>1-6 mån:</b>	Sälj
<b>6-12 mån:</b>	Sälj

-  **Produktförslag KÖP:**  
CFD:er
-  **Produktförslag SÄLJ:**  
CFD:er

## Öppna depå med AvaTrade och få 6000 kr att köpa utbildningar för!

Öppna en depå med AvaTrade och få en personlig mäklare samt utbildningar i BT-Shop för 6000 kr!

Öppna konto med AvaTrade, MANCHESTER CITYS OFFICIELLA PARTNER

Skapa ett konto hos en internationellt reglerad mäklare och lär dig handla på de globala marknaderna med en personlig coach.

Gör som Börstjänaren gjort i över 10 år, välj AvaTrade!

Reglerad i 6 jurisdiktioner  
24-timmars kundtjänst  
Ultra-låga spreads  
24/7 handel på kryptovalutor  
Metatrader  
Personlig mäklare och kontaktman (Mark Mates)  
Globalt sponsoravtal med Manchester City  
AvaTradeGO app

[Öppna konto här!](#)

Ange **partnerkod 8947** när du registrerar dig och du får presentkort på utbildningar i **BT Shop för 6 000 kr!**\* Kontakta oss på [btshop@borstjanaren.se](mailto:btshop@borstjanaren.se) för leverans!

Mark Mates blir din personliga mäklare, kontakta honom gärna och hälsa från Börstjänaren: [M.Mates@avatrade.com](mailto:M.Mates@avatrade.com)



Börstjänaren erbjuder följande online-utbildningar:

Råvarukung  
BT Börsguru  
Hallenborg Daytrading Combo  
Matiga minikurser i borsstrategi  
Lär dig handla med CFD!  
Lär dig börshandel av proffs  
BT Trading Wizard

*Integrity is our most valuable currency – AvaTrade*

[Öppna konto här!](#)

\*Depå med minst \$3000

## Något är galet i Nobia

Nobia verkar ha problem. Aktiens kurs har sedan i somras tappat från drygt 75 kr till under 55 kr. Något verkar inte stå rätt till.

Exakt vad som har gått galet är vi inte så intresserade av att veta. Det enda som är intressant är hur vi eventuellt skall kunna tjäna en slant på den fallande aktiekursen.



I en befintlig trend som den vi haft i Nobia säljer vi då rekyler upp. Nu noteras kursen vid en lägre botten och därmed är tajmingen för blankning riktigt usel, eftersom risk/reward-kvoten med en naturlig nödutgång blir dålig. Får vi en ny momentumvåg ned kan också nästa uppgång blankas.

Till BT-portföljen ligger vi kort i Nobia sedan någon månad. Vi har inga planer på ta hem vinsten bara för att kursen fallit mycket på kort tid. Positionen är riskfri och fallhöjden är fortfarande stor, kanske kan vi få en halvering till.

Börstjänarens portfölj går nu att ta rygg på med en "spegeldepå", där man själv inte behöver lägga några order vid entré eller exit. Kontakta [henrik.hallenborg@borstjanaren.se](mailto:henrik.hallenborg@borstjanaren.se) för mer information!



<b>Tillgång:</b>	Nobia
<b>Slutsats:</b>	Behåll blankade
<b>1-6 mån:</b>	Sälj
<b>6-12 mån:</b>	Sälj

-  **Produktförslag KÖP:**  
CFD:er
-  **Produktförslag SÄLJ:**  
CFD:er

## Kungsleden flaggar för entré

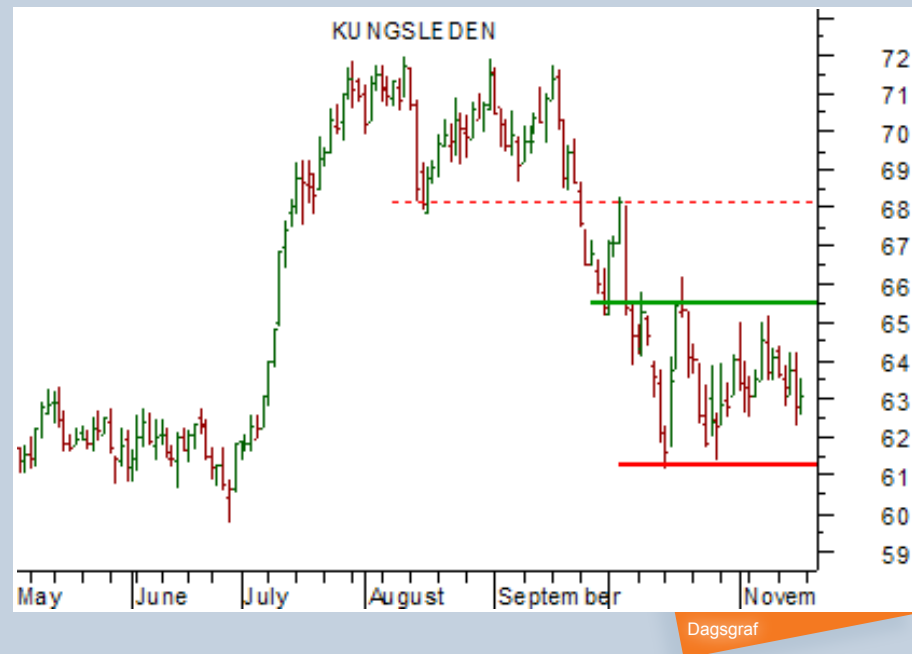
Nu är det läge att placera ut order i Kungsleden, både för köp och blankning. Efter en konsolidering som pågått i drygt en månad har vi tydliga stöd och motstånd att trejda.

Skulle vi få en lägre botten bekräftas dagstrenden åter som negativ, då går det bra att på nytt blanka. Vid ett utbrott upp över toppen i räjongen kan man köpa på kort sikt.

Det mest intressanta är dock blankning, eftersom stöden är svaga inunder och en kort position skulle gå med den längre trenden, som är på väg att skifta till negativ.

Den 3 oktober blankade vi Kungsleden till Börstjänarens portfölj. Entré gjordes på en rekyl mot trenden efter ett kraftigt utbrott ned. Positionen är riskfri och vi siktar på en bear-trend de närmsta 4-6 månaderna.

Möjligheten finns att ansluta sin depå till Börstjänarens portfölj och få alla order placerade automatiskt. För mer information kontakta [henrik.hallenborg@borstjanaren.se](mailto:henrik.hallenborg@borstjanaren.se).



Charts courtesy of MetaStock

<b>Tillgång:</b>	Kungsleden
<b>Slutsats:</b>	Trejda utbrott
<b>1-6 mån:</b>	Sälj
<b>6-12 mån:</b>	Sälj

● **Produktförslag KÖP:**  
CFD:er

● **Produktförslag SÄLJ:**  
CFD:er

## Potential i Husqvarna, blanka

Husqvarna rekylerar mot den fallande trenden men gör nu ett försök att återtesta tidigare botten. Det är dock en bra bit kvar och så länge kursen inte närmast sig oktoberbotten, är det septembertoppen som är avgörande.

Först om priset för en aktie stiger upp över septembertoppen kan vi bli positiva.

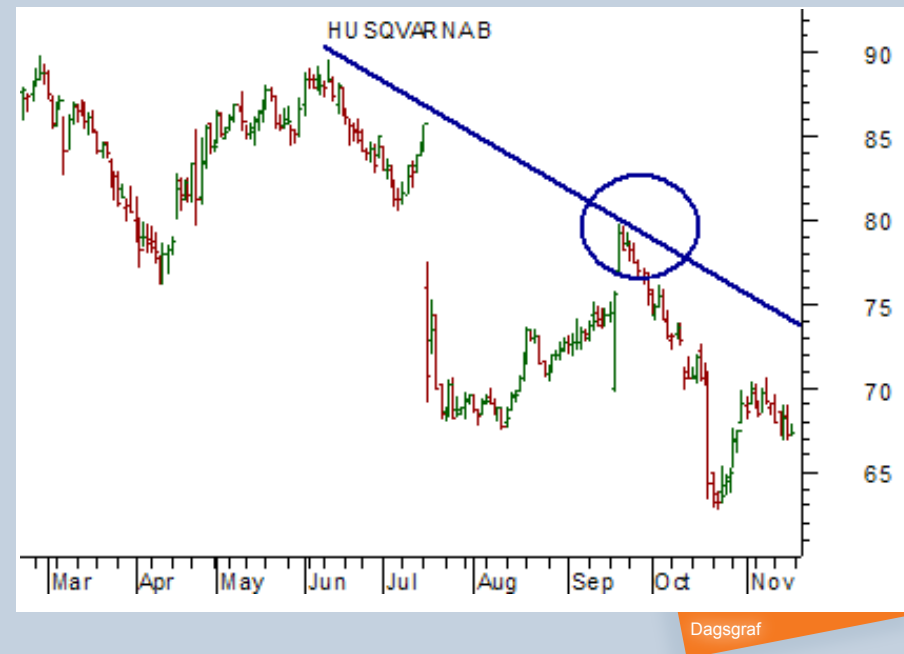
Eftersom stöden är få och svaga, trenden faller och det är säljarnas marknad, tror vi på lägre nivåer framöver. Det är inte någon brådska att investera när priset faller fritt.

Istället är det blankningar som gäller. En blankning av Husqvarna ingår i Börstjänarens portfölj och målen är lågt satta.

Potentialen är en halvering av dagens kurs.

Via en "spegeldepå" kan man nu ansluta sig för automatisk orderläggning enligt Börstjänarens portfölj.

Kontakta [henrik.hallenborg@borstjanaren.se](mailto:henrik.hallenborg@borstjanaren.se) för mer information.



<b>Tillgång:</b>	Husqvarna
<b>Slutsats:</b>	Behåll blankade
<b>1-6 mån:</b>	Sälj
<b>6-12 mån:</b>	Sälj

● **Produktförslag KÖP:**  
CFD:er

● **Produktförslag SÄLJ:**  
CFD:er



## Electrolux kan ha bottnat

Medan det mesta faller fritt och många aktier vänt ned från lägre rekylltoppar har Electrolux uppvisar styrka. Senaste uppgången nådde ända upp till tidigare topp, vilket ger oss en intressant teknisk bild.

Aktien har dock länge varit ledande på nedsidan. Blankare har blivit rikligt belönade.

Men ett utbrott upp över 210 kr kan vara början på slutet för säljarna. Då har vi ett trendlinjebrott samt en möjlig teknisk bottenformation.

Till Börstjänarens portfölj ligger vi kort i Electrolux men planerar att återköpa om dagstrenden skiftar till positiv.

Möjligheten finns nu att ansluta sin depå till BT Multi-portföljen för att få automatisk orderläggning.

Kontakta [henrik.hallenborg@borstjanaren.se](mailto:henrik.hallenborg@borstjanaren.se) för mer information.



Charts courtesy of MetaStock

<b>Tillgång:</b>	Electrolux
<b>Slutsats:</b>	Behåll blankade
<b>1-6 mån:</b>	Sälj
<b>6-12 mån:</b>	Sälj

	<b>Produktförslag KÖP:</b> CFD:er
	<b>Produktförslag SÄLJ:</b> CFD:er

## Stora vinster krymper snabbt i Netflix

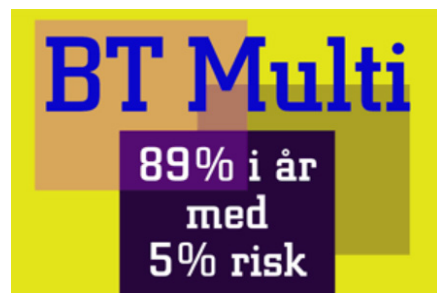
I fredags analyserade vi Netflix på Börstjänaren.se och presenterade grafer både på kort och lång sikt.

Vi konstaterade att fallhöjden var enorm med en potential på \$100. Det ger oss en fin risk/reward-kvot för blankning. Men det är inte som så att vi tror blint på att Netflix kommer att falla till dessa nivåer. Vänder kursen upp och vi återser \$400, är det troligt att aktien ännu inte är redo för en resa ned.

När det väl vänder i bolag som Netflix brukar det gå mycket snabbt. Kanske för att många ligger med mycket stora vinster som sedan krymper snabbt när paniken breder ut sig.

Därför har vi blankat Netflix till Börstjänarens portfölj. Vi är inne och har chansen att tjäna på en dipp men för att pricka rätt brukar man få försöka flera gånger. Just nu försöker vi tjäna på att blanka för att dagstrenden är negativ.

Med ett nytt upplägg finns möjligheten att ansluta sin depå till Börstjänarens portfölj och få alla order placerade automatiskt. Kontakta [henrik.hallenborg@borstjanaren.se](mailto:henrik.hallenborg@borstjanaren.se) för mer information.



**BT Multi**  
89% i år  
med  
5% risk




Charts courtesy of MetaStock

Dagsgraf

<b>Tillgång:</b>	Netflix
<b>Slutsats:</b>	Behåll blankade
<b>1-6 mån:</b>	Sälj
<b>6-12 mån:</b>	Sälj

 **Produktförslag KÖP:**  
CFD:er med AvaTrade

 **Produktförslag SÄLJ:**  
CFD:er med AvaTrade

## Säljare hittar till Apple

Säljarna har även hittat till Apple, som nu skiftat den stigande trenden till fallande.

Signalen för sälj och blankning kom när den stigande trendlinjen bröts i samband med att kursen trillade ned till en lägre lägsta efter ett misslyckat försök att ta ut tidigare topp.

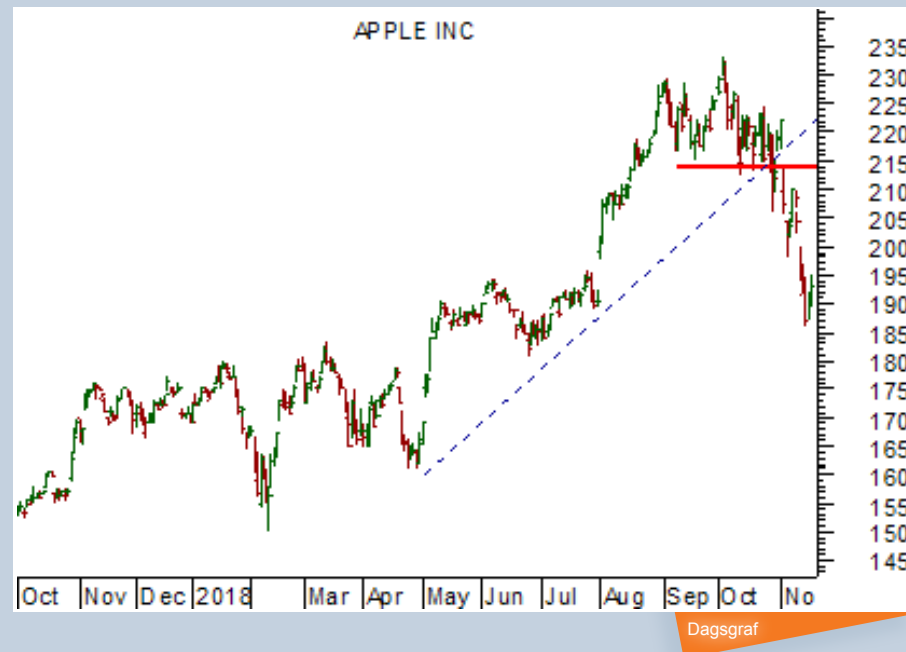
Nu när säljarna styr är det med säljknappen man bör agera. Eventuella uppgångar bjuder in trendföljare som missat entré, rekyler upp ger oss en andra chans.

Till Börstjänarens portfölj blankade vi vid första chansen när vi hade en trevlig risk/reward-kvot. Positionen är idag riskfri.

[Klicka här](#) för att läsa fredagens analys av Apple där vi också går igenom långtidsgraferna och tar ut mål på \$100.


Med en "spegeldepå" går det bra att ansluta sin depå till BT Multi-portföljen för att få order automatiskt placerade.


Kontakta [henrik.hallenborg@borstjanaren.se](mailto:henrik.hallenborg@borstjanaren.se) för mer information.



Charts courtesy of MetaStock

<b>Tillgång:</b>	Apple
<b>Slutsats:</b>	Blanka rekyler upp
<b>1-6 mån:</b>	Sälj
<b>6-12 mån:</b>	Sälj

 **Produktförslag KÖP:**  
CFD:er med AvaTrade

 **Produktförslag SÄLJ:**  
CFD:er med AvaTrade

## Rekommenderade mäklare

Tack till våra sponsorer, som är med och möjliggör Börstjänarens till stora delar kostnadsfria verksamhet för alla börsintresserade!

Du kan bidra till Börstjänaren genom att ta del av våra sponserers och samarbetspartners utbud. ■



### AvaTrade

AvaTrade är en världsledande nätmäklare som erbjuder handel med mer än 200 Forex- och CFD-instrument, inklusive aktier, index, råvaror, obligationer & ETF:er.

Med över 200 000 registrerade kunder från fler än 12 länder, är AvaTrade en verkligt global mäklare. ■

Bli kund hos Ava Trade här!



### GFF Brokers

Global Futures & Forex Inc. (GFF Brokers) är ett oberoende introducerande mäklareföretag i Glendale, Kalifornien, som erbjuder termins- och optionshandel på alla större börser runt om i världen.

Som medlem NFA och registrerad IB hos CFTC tillhandahåller GFF-brokers lågpristerminer och valutahandel med stöd av högkvalitativ kundservice, branschkompetens och ett växande utbud av handelsplattformserbjudanden. ■

Bli kund hos GFF Brokers här!

## Ansvarsfriskrivning

Morningbriefing Börstjänaren AB fransäger sig allt ansvar för direkt eller indirekt förlust eller skada av vad slag det vara må, som grundar sig på användandet av information från Börstjänarens webbplats eller nyhetsbrev.

Informationen på Börstjänaren och Världsmarknaden Update tar inte hänsyn till någon specifik mottagares särskilda investeringsmål, ekonomiska situation eller behov.

Informationen är inte att betrakta som en personlig rekommendation eller ett investeringsråd. Varje investeringsbeslut fattas självständigt av användaren och på dennes eget ansvar.

Investeringar i finansiella instrument är förknippade med risk och en investering kan både öka och minska i värde eller komma att bli värdelös. Historisk avkastning är ingen garanti för framtida avkastning.



## Välkommen till BT-SHOP!



### Henry Boy

– Aktiva affärsförslag varje vecka



### Börstjänarens Orakelbrev

– Göran Högbergs krönikor i realtid



### BT Multi Portfölj

– Full Insyn



### Hallenborg Daytrading ComBo

– En komplett utbildning i dagshandel



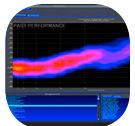
### Lär dig handla CFD

– En DVD-kurs om hävstångshandel



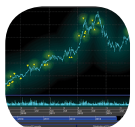
### Metastock End of Day

– Världens vassaste chartprogram



### Metastock och XENITH

– Nyheter och analyser



### Metastock Add On

– Börstjänarens strategier i Metastock

# VM-UPDATE

Du vet väl att du kan följa Börstjänaren i realtid på Twitter!