

BT-at-Large

LARGE CAP UPDATE

– Ger dig full koll på Stockholmbörsens giganter!

HETA LISTAN
Köpzon
Säljzon

Du vet väl
att du kan
följa
Börstjänaren
i realtid
på Twitter!



BT@LARGE:

Large Cap Update

Mid Cap Update

Small Cap Update

– Analyser

– Köp- och säljnivåer

– Långtidsgrafer

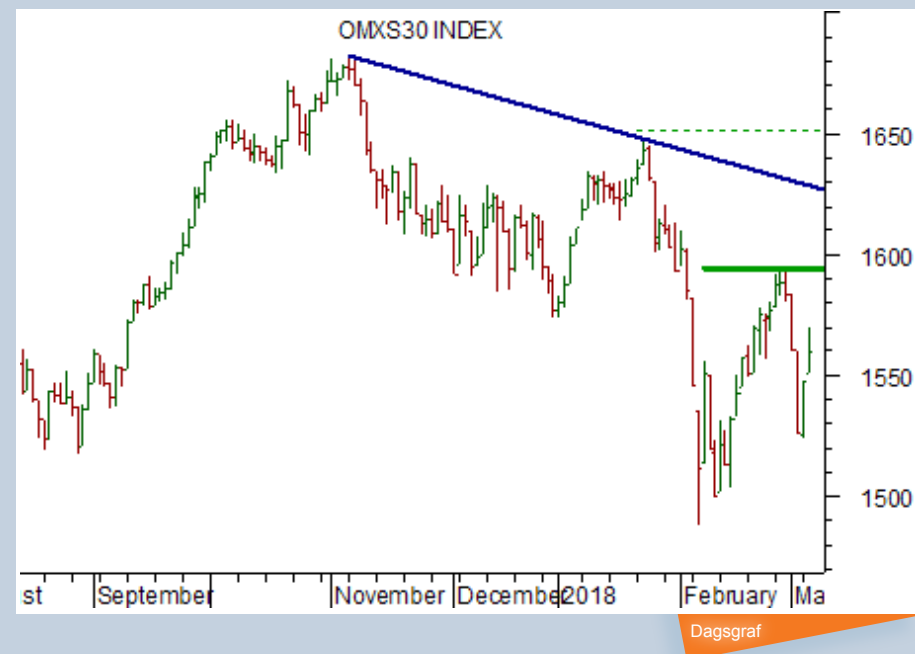
Ny, viktig nivå i OMXS30

OMXS30 har vänt ned från en lägre topp och därmed gett oss en ny avgörande teknisk nivå. Om indexet stiger upp över 1600 har vi en högre topp och då kan kortsiktiga aktörer återköpa blankningar och gå långa.

Men den som är lite mer långsiktig, 6 månader eller mer, bör invänta ett brott av 1650 före exit på blankningar eller köp.

Så länge OMXS30 noteras under dessa toppar är det tekniska läget negativt. Man bör behålla blankade och sikta lågt.

Under februaribottnen är stöden få och svaga men på ovansidan har vi gott om motstånd från tidigare toppar.



Tillgång:	OMXS30
Slutsats:	Behåll blankade, utbrottshandel
1-6 mån:	Säljzon
6-12 mån:	Säljzon

Köpnivå:
1655 alt. 1600 på kort sikt

Säljnivå:
-

H/S-formation i Sandvik

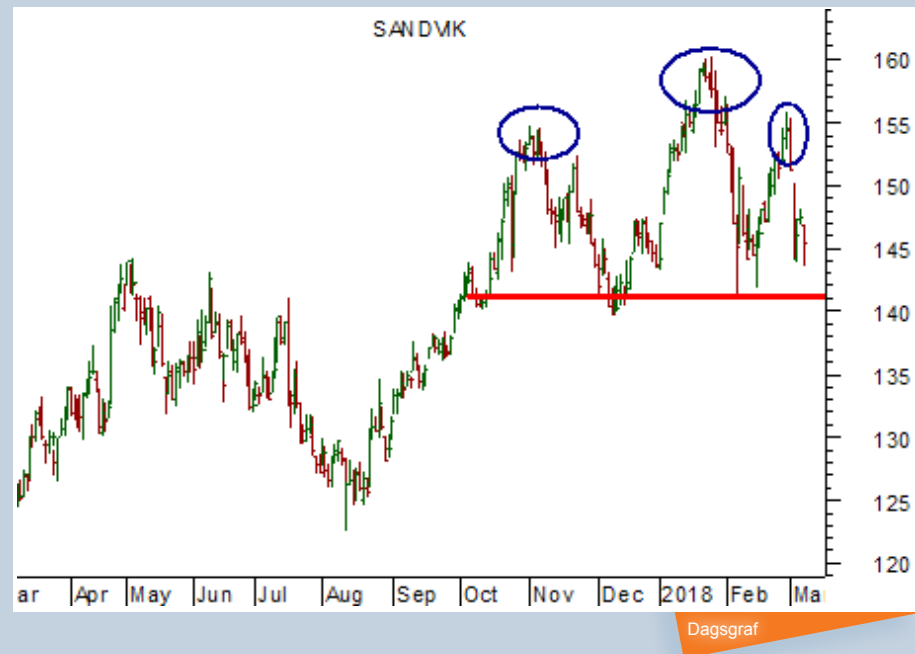
Sandvik har bildat en huvud/skuldra-formation med en nacklinje på 141 kr.

Det betyder att om kursen går ned under 141 kr, bekräftas trenden som negativ efter en lägre topp och botten. Då kan man sälja aktien blankt med en nödutgång något över tidigare topp på 157 kr.

Utlösare för blankning är en notering på 139 kr. Det ger oss en risk på 18 kr per aktie. Första måler ligger runt 124 kr, därefter kan vi blicka mot 90-100 kr.

Tar köparna kursen över 157 kr är sättuppen överspelad, då får vi istället en positiv graf.

Söker man köp i Sandvik kan man tajma entré med tidigare topp och gå lång först vid en högre högstanotering.



Tillgång:	Sandvik
Slutsats:	Tredje utbrott
1-6 mån:	Neutral
6-12 mån:	Neutral

Köpnivå:
157 kr

Säljnivå:
139 kr

Snart läge i Ericsson

Ericsson är fast inom en räjong ,dvs. kursen rör sig sidledes i en tajt tradingrange. Trenden är neutral i dagsgraf och därmed har trendföljare inget att följa just nu.

Men ett eventuellt utbrott upp över tidigare toppar skulle bekräfta trenden som positiv, varför trendföljare då kan trycka på köpknappen. Utlösare för köp är en notering på 60 kr.

Om säljarna däremot lyckas ta kursen under tidigare bottnar får vi istället en fallande trend. Vid en lägre lägsta gäller blankning med en nödutgång något över tidigare toppar.

Utlösare för köp är en notering på 60 kr. Nödutgången ligger på 48 kr.

Utlösare för en blankning är en notering på 48 kr och exit kan göras om kursen stiger till 60 kr.



Tillgång:	Ericsson
Slutsats:	Handla utbrott
1-6 mån:	Neutral
6-12 mån:	Neutral

Köpnivå:
60 kr

Säljnivå:
48 kr

Tajma köpet i Autoliv med TA

Förra veckan flaggade Christer Gardells Cevian Capital för köp av närmare sju procent av de utestående aktierna i Autoliv. De har byggt positionen i smyg under ett halvårs tid. Själva siktar vi på en möjlig entré med en annorlunda tajming.

Högre högsta och högre lägsta brukar följas åt av ännu högre noteringar, vilket vi ser prov på i Autoliv.

Trenden är starkt stigande och kursen pendlar inom en stigande trendkanal. Just nu befinner sig kursen vid taket i kanalen, på överköpta nivåer, där tajmingen för köp är usel.

Bättre tajming får vi vid golvet i kanalen. Om Autoliv inleder en rekyll ned, som når kanalgolvet, är aktien alltså tajmad och klar för köp.

En naturlig nödutgång ligger sedan under tidigare botten vid 1040 kr.



Charts courtesy of MetaStock

Dagsgraf

Tillgång:	Autoliv
Slutsats:	Köp ev. rekyll ned
1-6 mån:	Köpzon
6-12 mån:	Köpzon

 **Köpnivå:**
1150 kr

 **Säljnivå:**
1040 kr

Electrolux är säljarstyr

Electrolux är styrd av säljare då dagstrenden är negativ. Detta är alltså inte en marknad att köpa.

Istället bör fokus ligga på att blanka med trenden.

Under förra året bildade Electrolux en toppformation, varifrån kursen nu sjunker. Det är negativt, först om tidigare toppar passeras kan man fundera på köp, se gröna linjer i grafen till höger.

Just nu noteras kursen vid en lägre botten, man bör redan ha sålt men möjligen kan man få en andra chans runt 260-270 kr.

Den naturliga nödutgången för en blankning ligger på 300 kr.



Charts courtesy of MetaStock

Tillgång:	Electrolux B
Slutsats:	Blanka rekyler upp
1-6 mån:	Säljzon
6-12 mån:	Säljzon

Köpnivå:
300 kr

Säljnivå:
260-270 kr

10 års konsolidering i HM?

Hennes & Mauritz aktie börjar bli riktigt billig om man jämför med tidigare noteringar. Dagens kurs känns som ett riktigt fynd.

Problemet med att köpa i dag är att det kan falla mycket till från dagens nivå och det kan också vara som så att aktien står inför 10 år med sidledes rörelser!

Tajmar man köpet med det tekniska, har man möjligheten att slippa bli sittande med en aktie som faller fritt eller rör sig sidledes i evigheter.

En uppgång börjar alltid med en högre högsta, ibland efter ett misslyckat försök att ta ut tidigare botten.

Dagens kurs noteras långt från en högre högsta. Den fallande trenden går istället bra att följa med blankningar; sälj då rekyler upp mot taket i trendkanalen.



Tillgång:	Hennes & Mauritz
Slutsats:	Sälj rekyler upp
1-6 mån:	Säljzon
6-12 mån:	Säljzon

Köpnivå:
240 kr

Säljnivå:
200 kr

Läge i SEB

SEB noteras i en fallande trend där rekyler upp kan säljas blankt.

För någon vecka sedan steg kursen från en lägre botten. Just nu står kursen i startgroparna för att återtesta tidigare botten, varför man är aningen sent ute för att hoppa på trenden med blankningar.

Men även om kursen fallit tillbaka något, får vi till en trevlig risk/reward-kvot med entré på dagens nivå, då vi siktar mot en lägre botten.

SEB kan blankas här och nu på 96,50 kr med en naturlig nödutgång på 104 kr.

Målet är 85 kr eller lägre.



Tillgång:	SEB A
Slutsats:	Blanka!
1-6 mån:	Säljzon
6-12 mån:	Säljzon

 **Köpnivå:**
104 kr

 **Säljnivå:**
96,50 kr

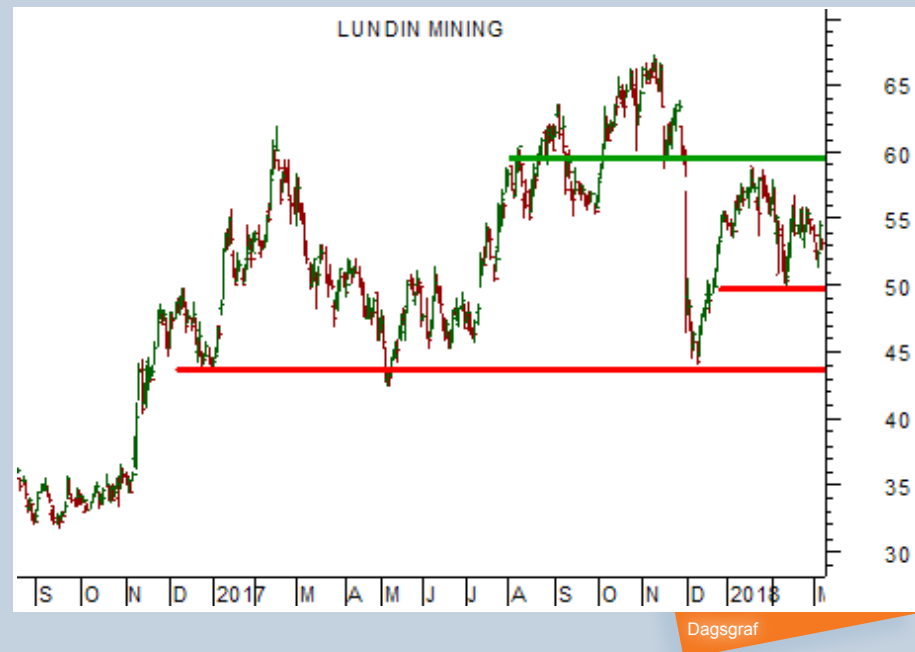
Spännande läge i Lundin Mining

Trenden i Lundin Mining är neutral. Köparna orkar inte ta kursen till en högre topp och säljarna är så svaga att de inte lyckats med att få kursen till en lägre lägsta.

Nu är det med andra ord läge att placera ut order för utbrottshandel i Lundin Mining. Åt vilket håll nästa trend kommer att peka är inget vi behöver lista ut för att tjäna på den.

På kort sikt går det bra att blanka om kursen går till till 49 kr, på lite längre sikt är det 43 kr som gäller.

Köp både på kort och lång sikt kan göras om priset stilger till 61 kr med en nödutgång på 49 kr.



Tillgång:	Lundin Mining
Slutsats:	Tredje utbrott
1-6 mån:	Neutral
6-12 mån:	Neutral

Köpnivå:
61 kr

Säljnivå:
49 kr / 43 kr

Planera entré i Tieto

Tieto trendar upp i en mycket stark rörelse, som är väl värd att följa.

Ett köp kan tajmas med trendlinjer; om kursen faller ned till golvet i trendkanalen kan ett köp göras.

Blankning är inte aktuellt eftersom trenden är starkt stigande.

I dag ligger entrénivån runt 280 kr men stiger för varje dag då trendlinjen pekar upp.

Den naturliga nödåtgången har vi på 264 kr.



Charts courtesy of MetaStock

Tillgång:	Tieto
Slutsats:	Köp ev. rekyl ned
1-6 mån:	Köpzon
6-12 mån:	Köpzon

 **Köpnivå:**
280 kr

 **Säljnivå:**
264 kr

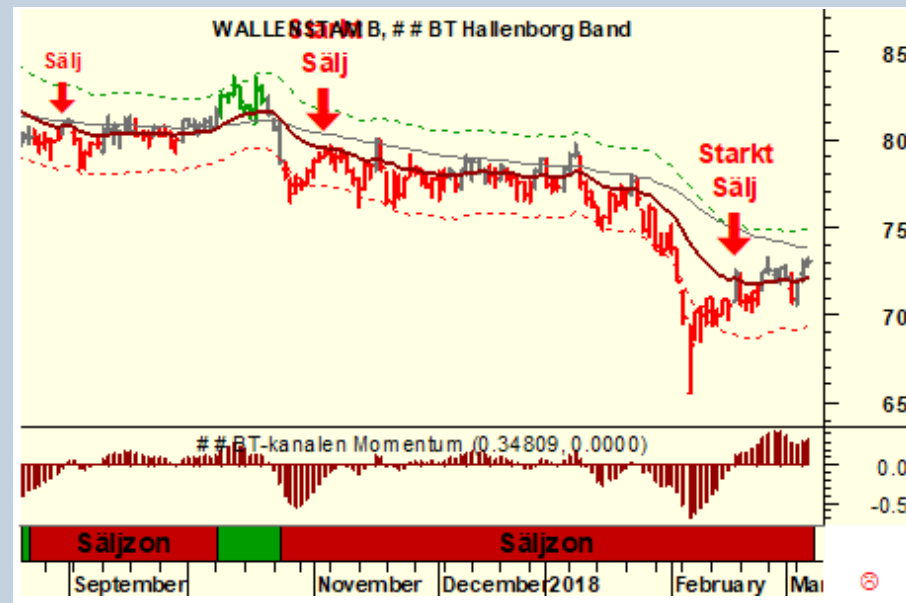
Stark trend att följa i Wallenstam

Wallenstam har länge rört sig ned i en fallande trend. I dag känns aktien billig men det är långt från köpläge. Istället säljar vi aktien blankt direkt på dagens nivå enligt vår handelsmodell BT-kanalen som tajmar entré med 18 EMA, den vinröda mittlinjen i grafen till höger.

Det är aldrig för sent att följa en trend så länge den är stark.

En naturlig nödutgång har vi på 80 kr och första mål är tidigare botten, och därpå en ny panikvåg ned.

Blankningen kan göras på 73 kr.



Charts courtesy of MetaStock

Dagsgraf

Tillgång:	Wallenstam
Slutsats:	Blanka i dag!
1-6 mån:	Säljzon
6-12 mån:	Säljzon

Köpnivå:
80 kr

Säljnivå:
73 kr

Castellum tajmad och klar!

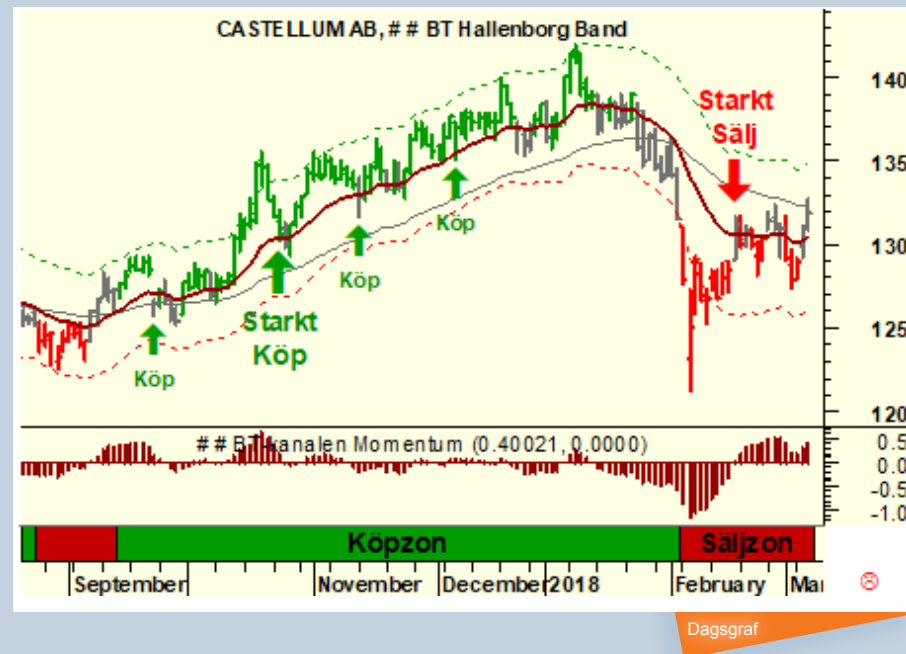
I en stigande trend köper vi rekylen ned till mittlinjen i trendkanalen enligt handelsmodellen BT-kanalen.

När trenden faller, säljer vi rekyler upp till mittlinjen.

I Castellum hade vi en blankning för någon vecka sedan vid mittlinjen. Kursen noteras fortfarande i detta område så det går fortfarande bra att blanka.

Den naturliga nödutgången kan vi placera vid 140 kr, tidigare topp, och blankningen kan göras på dagens kurs, 132,50 kr.

Första mål är ett återtest av tidigare botten vid 122 kr och sedan en fortsättning ned i en fallande trend, som kan komma att pågå 4-6 månader.



Charts courtesy of MetaStock

Tillgång:	Castellum
Slutsats:	Blanka i dag!
1-6 mån:	Säljzon
6-12 mån:	Säljzon

Köpnivå:
140 kr

Säljnivå:
132,50 kr

Stockholm Large Cap

KÖPZON

AAK AB
AF AB
AHLSELL
ASSA ABLOY B
AUTOLIV INC SDR
AVANZA HOLDING
BETSSON B
BOLIDEN AB
BONAVA B
BRAVIDA HOLDING
COM HEM HOLDING
DOMETIC GROUP AB
ELEKTA B
ERICSSON B
FABEGE
HEXAGON AB B
HUSQVARNA B
KINDRED GROUP
KINNEVIK B
LIFCO B
MODERN TIMES B
NOBIA
PANDOX B
PEAB B
SAGAX D
SE ORPHAN BIOVIT
SSAB B
STORA ENSO R
SWEDBANK
SWEDISH MATCH
TELIA COMPANY
TIETO

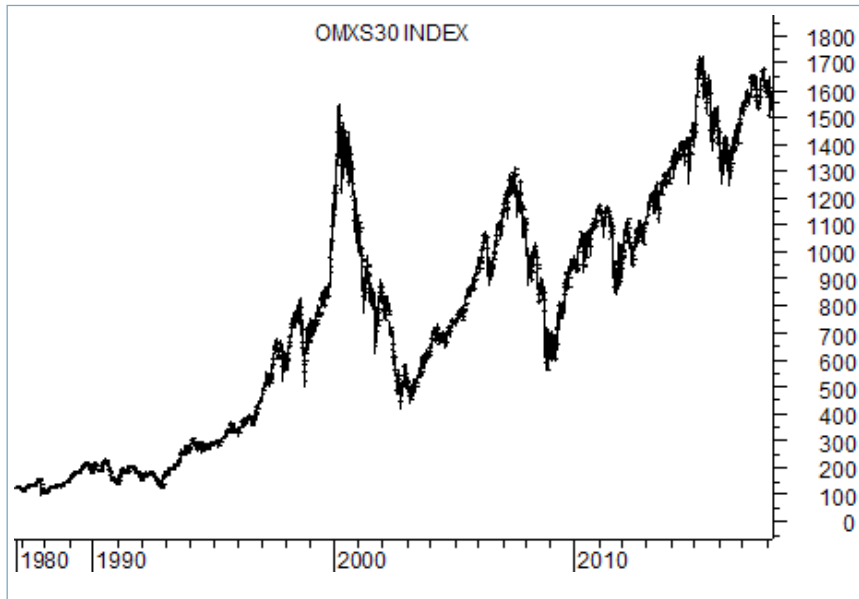
TRELLEBORG B

SÄLJZON

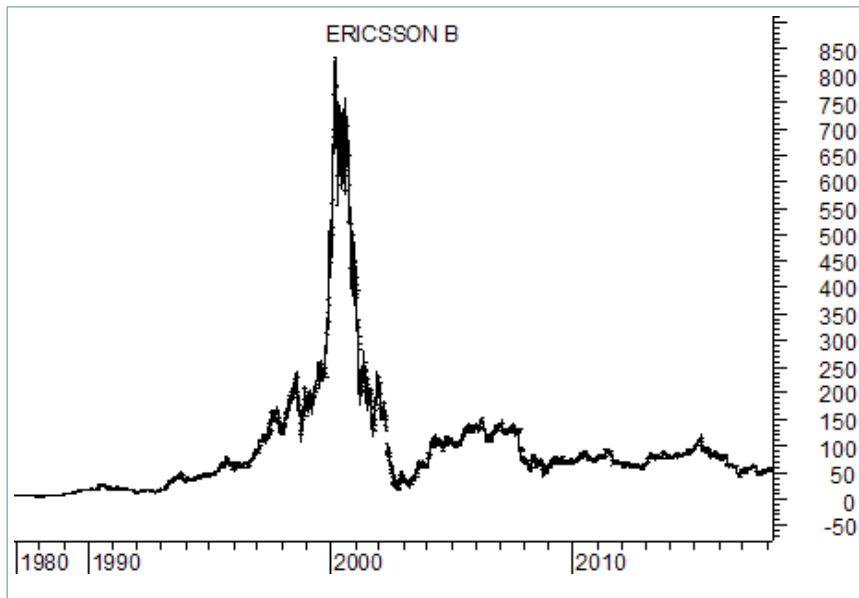
ABB
ALFA LAVAL
ASTRA ZENECA
ATLAS COPCO B
ATRIUM LJUNGBERG
ATTENDO
AXFOOD
AXIS
BILLERUD KORSNAS
CASTELLUM AB
COLLECTOR
ELECTROLUX B
ESSITY B
EVOLUTION GAMING
FASTIGHETS BAL B
FINGERPRINT B
GETINGE AB
HEMFOSA FAST
HENNES&MAURITZ B
HEXPOL B
HOLMEN B
HUFVUDSTADEN A
ICA GRUPPEN
INDUSTRIV. C
INDUTRADE AB
INTRUM JUSTITIA
INVESTOR B
JM
KLOVERN B
KUNGSLEDEN
LATOUR B
LOOMIS B

LUNDBERGS B
LUNDIN PETROLEUM
MILLICOM INTN
MUNTERS GROUP
NCC B
NETENT B
NIBE INDUSTRIER
NORDEA BANK
RATOS B
RESURS HOLDING
SAAB B
SANDVIK
SCA B
SEB A
SECURITAS B
SKANSKA B
SKF B
SV. HANDELSBAN A
SWECO B
TELE2 B
THULE GROUP
VOLVO B
WALLENSTAM B
WIHLBORGS FAST

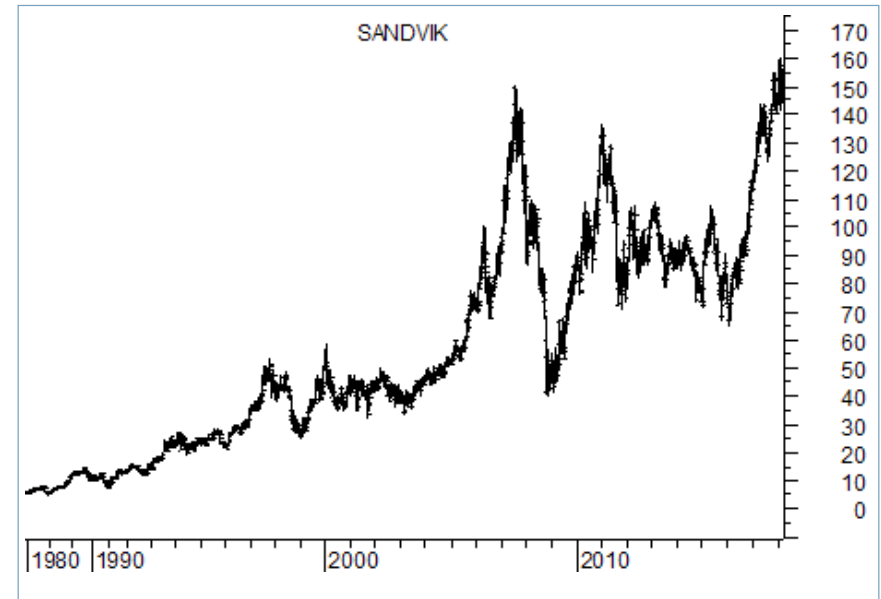
Långtidsgrafer



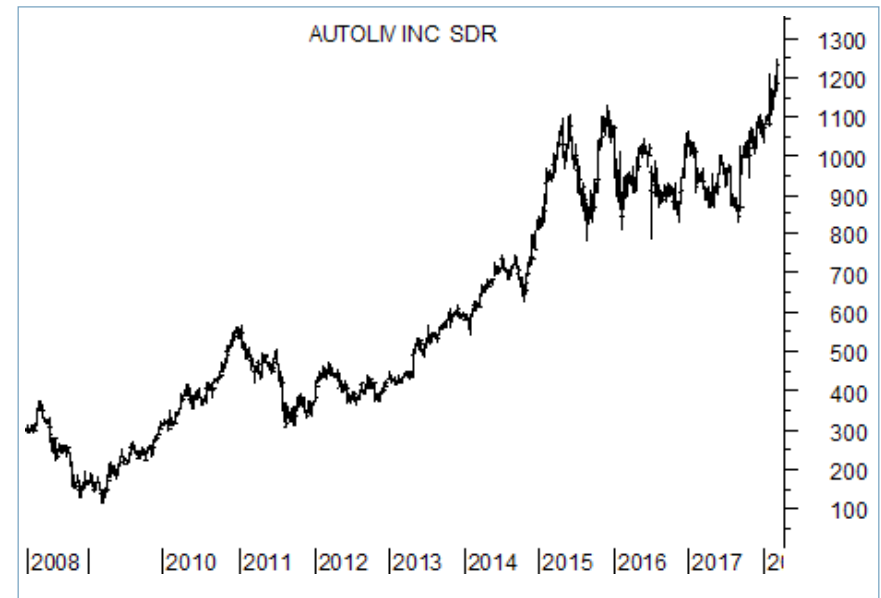
Charts courtesy of MetaStock



Charts courtesy of MetaStock

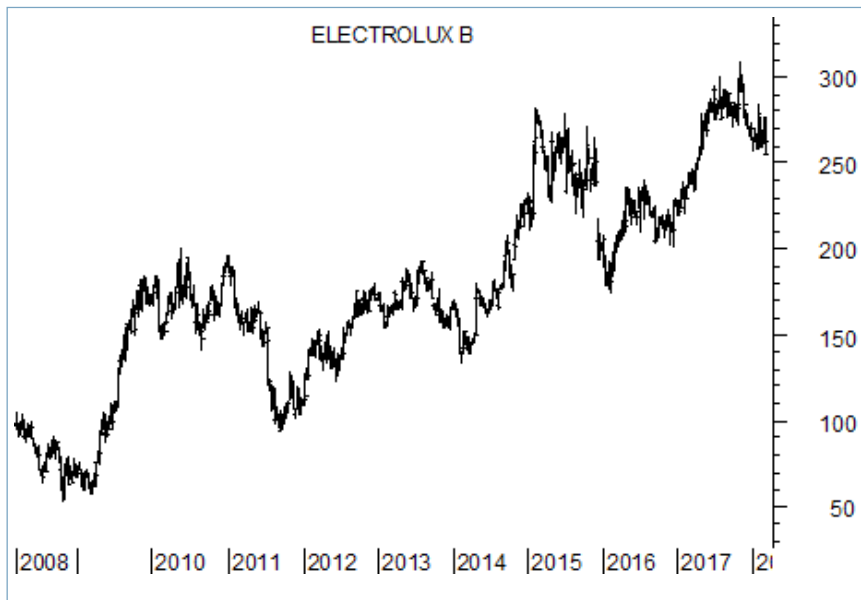


Charts courtesy of MetaStock

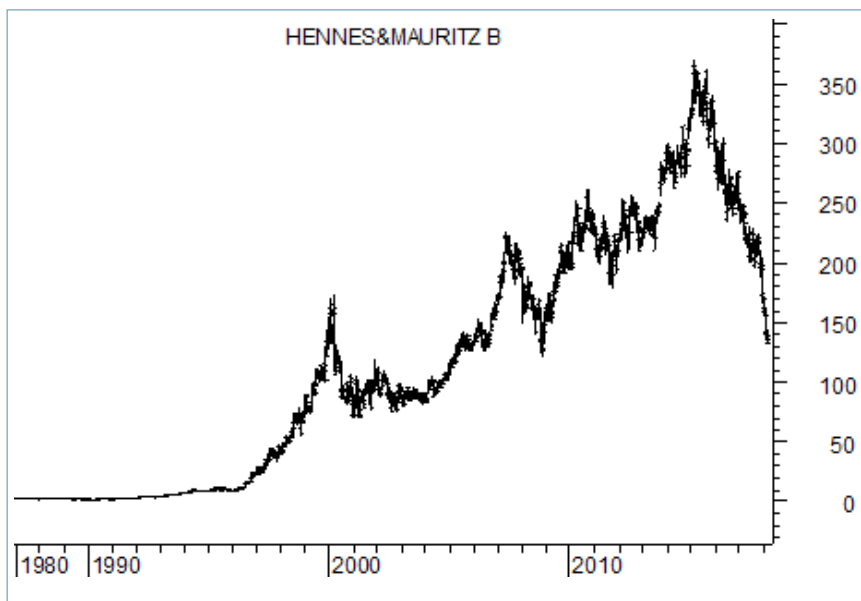


Charts courtesy of MetaStock

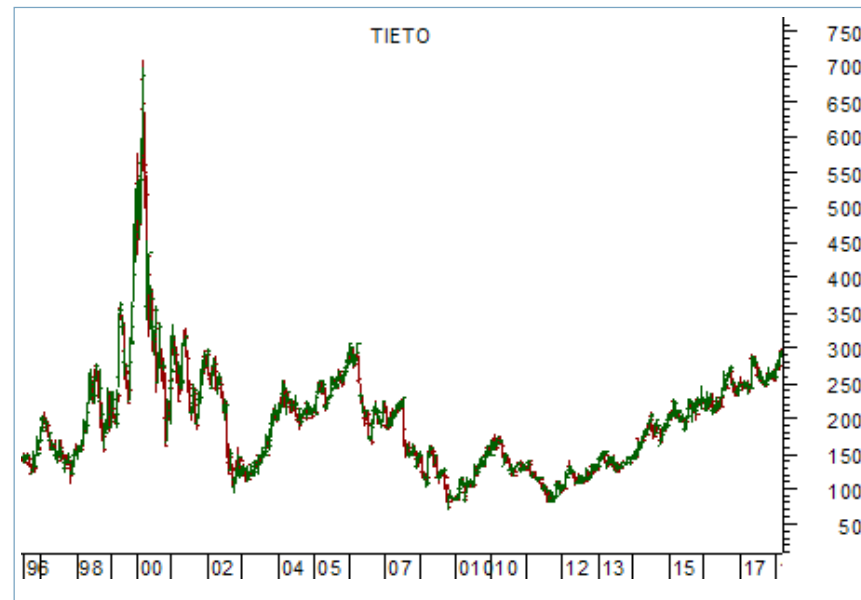
Långtidsgrafer



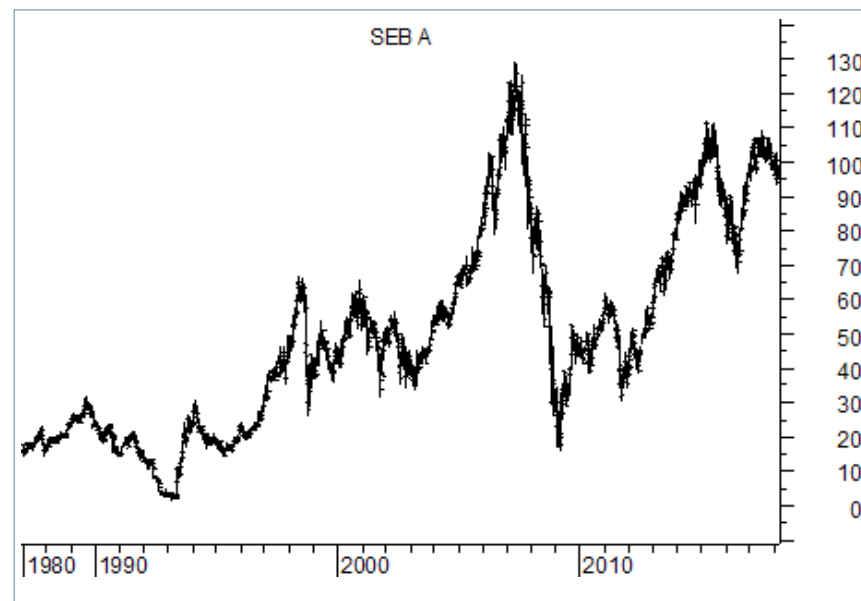
Charts courtesy of MetaStock



Charts courtesy of MetaStock

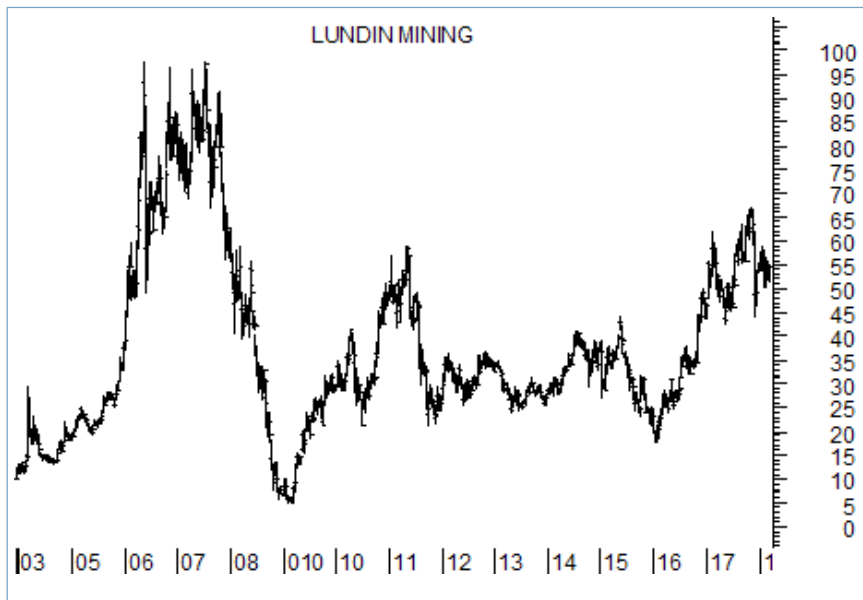


Charts courtesy of MetaStock

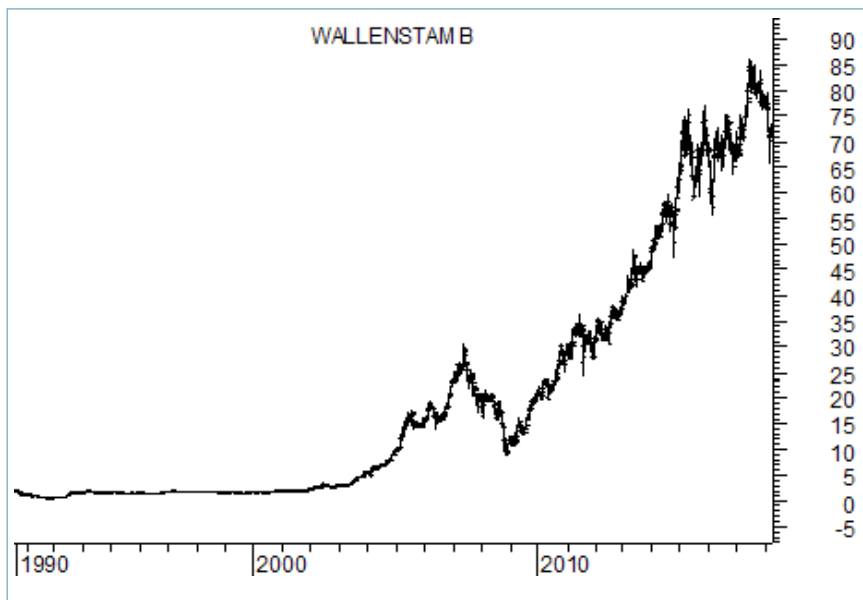


Charts courtesy of MetaStock

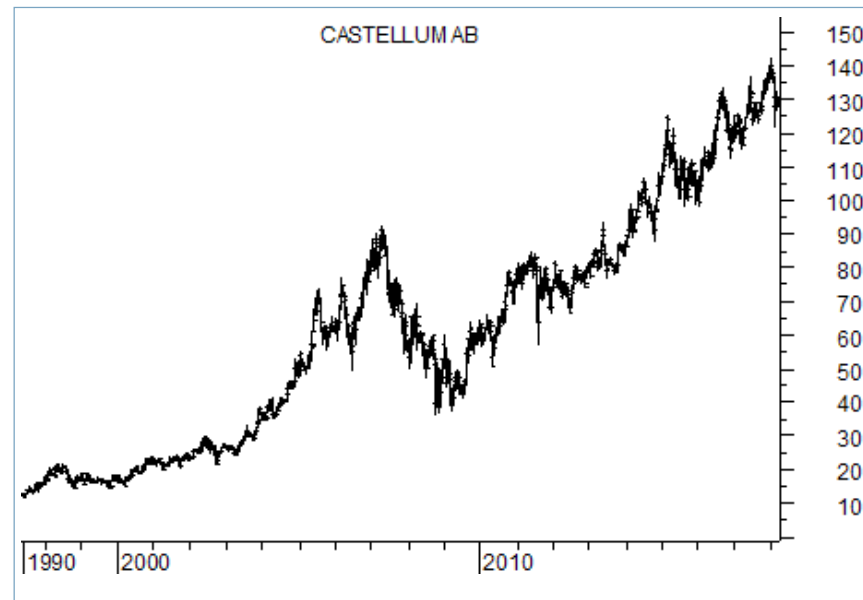
Långtidsgrafer



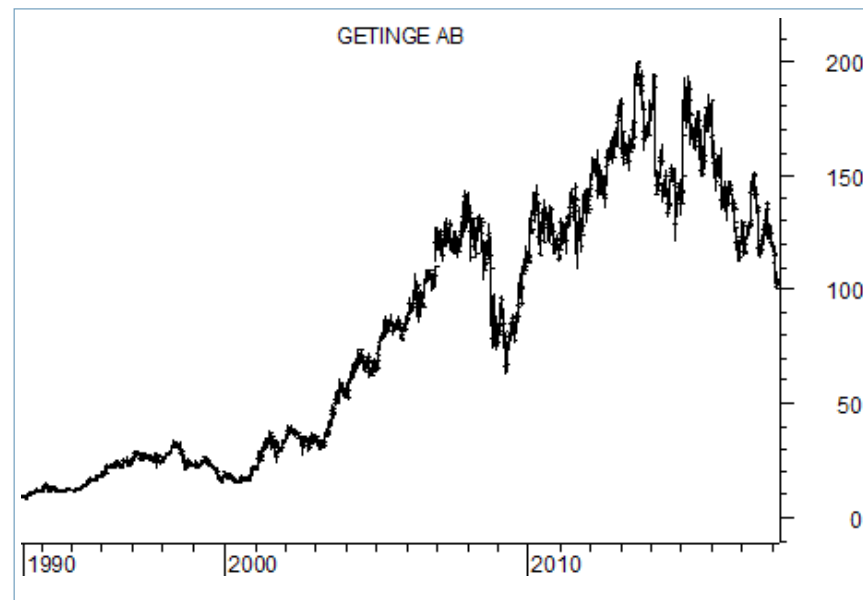
Charts courtesy of MetaStock



Charts courtesy of MetaStock



Charts courtesy of MetaStock



Charts courtesy of MetaStock

Rekommenderade CFD-aktörer

Tack till våra sponsorer, som är med och möjliggör Börstjänarens till stora delar kostnadsfria verksamhet för alla börsintresserade!

Du kan bidra till Börstjänaren genom att ta del av våra sponserers och samarbetspartners utbud. ■



AvaTrade

AvaTrade är en världsledande nätmäklare som erbjuder handel med mer än 200 Forex- och CFD-instrument, inklusive aktier, index, råvaror, obligationer & ETF:er.

Med över 200 000 registrerade kunder från fler än 12 länder, är AvaTrade en verkligt global mäklare. ■

Bli kund hos Ava Trade här!



CMC Markets

CMC Markets grundades 1989 i London av Peter Cruddas och är idag en av världens största CFD-aktörer. Företaget finns i 15 länder och är noterat på Londonbörsen. Det svenska kontoret öppnade i Stockholm 2007.

CMC Markets erbjuder fler än 10 000 produkter via CFD:er i aktier, ETF:er, index, råvaror, valuta och räntepapper. Utöver den prisbelönta webbaserade handelsplattformen har du tillgång till appar för mobiltelefon och tablet. ■

Bli kund hos CMC Markets här!

Ansvarsfriskrivning

Morningbriefing Börstjänaren AB fransäger sig allt ansvar för direkt eller indirekt förlust eller skada av vad slag det vara må, som grundar sig på användandet av information från Börstjänarens webbplats eller nyhetsbrev.

Informationen på Börstjänaren och Världsmarknaden Update tar inte hänsyn till någon specifik mottagares särskilda investeringsmål, ekonomiska situation eller behov.

Informationen är inte att betrakta som en personlig rekommendation eller ett investeringsråd. Varje investeringsbeslut fattas självständigt av användaren och på dennes eget ansvar.

Investeringar i finansiella instrument är förknippade med risk och en investering kan både öka och minska i värde eller komma att bli värdelös. Historisk avkastning är ingen garanti för framtida avkastning.

BT-at-Large



> **LARGE CAP UPDATE**

– Ger dig full koll på Stockholmbörsens giganter!

MID CAP UPDATE

– Köp- och säljförslag på svenska medelstora bolag

MID CAP UPDATE

– Teknisk tajming för dina långsiktiga investeringar i småbolag!