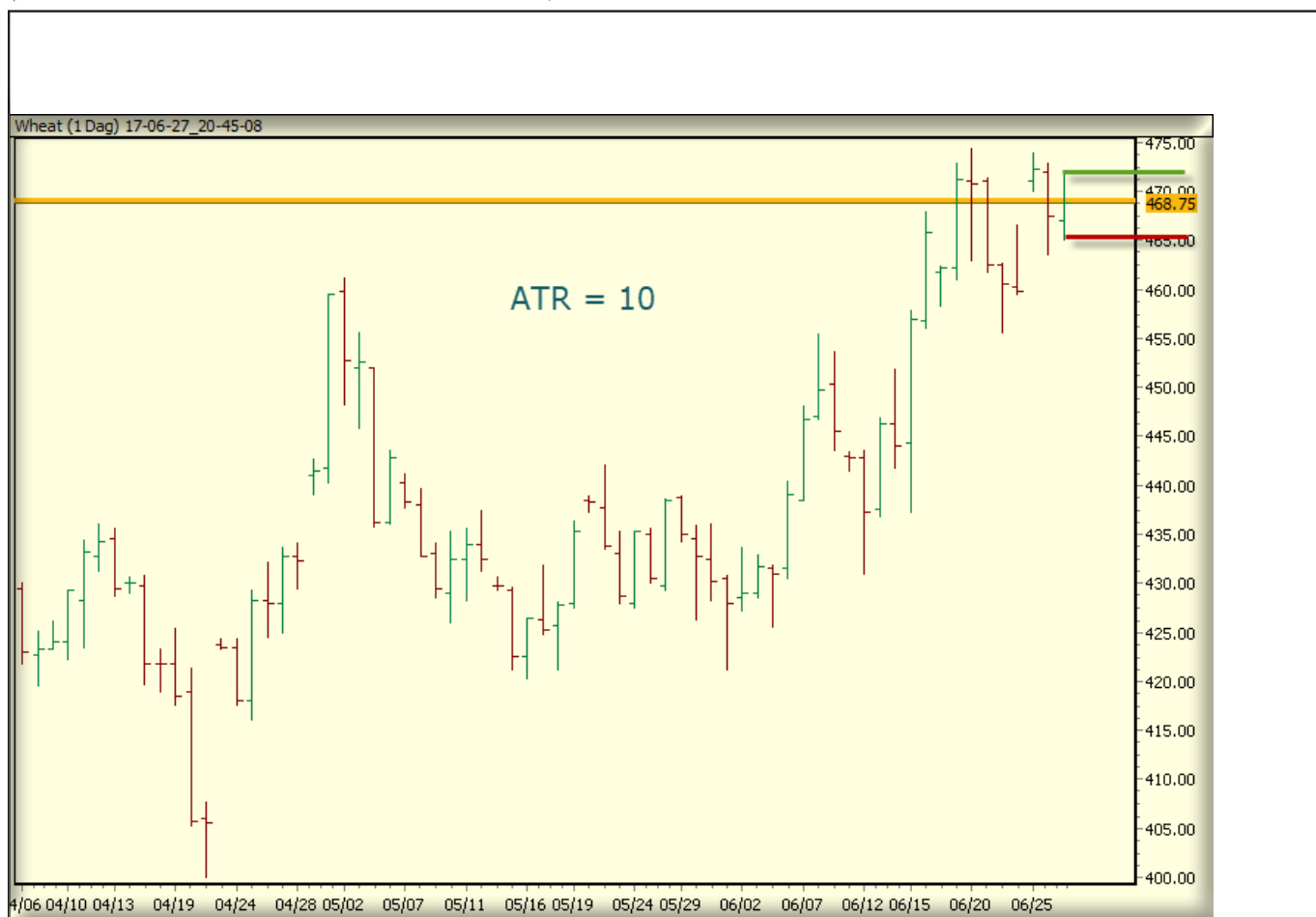




**Köpnivå**  
**4.730**

**Blankningsnivå**  
**4.640**



Vete Dagsgraf • Charts courtesy of AvaTradeAct

## Termin:

ZW

## Svenska instrument:

CFD

(CMC Markets eller AvaTrade)

## Entré

Köp eller blanka om utsatt nivå träffas.

## Nödutgång

Vid köp placeras nödutgången vid utsatt blankningsnivån. Vid blankning placeras nödutgången vid utsatt köpnivå.

## Lappkast

Träffas nödutgången inom fyra dagar efter entré, görs ett lappkast; d.v.s. en köpt position ersätts med en blankad. På motsvarande sätt ersätts en blankad position med en köpt, om nödutgången träffas på uppsidan inom fyra dagar. Nödutgången för ett köp med lappkast placeras under det "falska" utbrottets lägstanotering (motsvarande vid blankning).

## Mål

Välj en av följande exitstrategier:

- Släpande nödutgång, gör exit på en köpt position om kursen når en ny lägsta för de senaste fem dagarna. För en köpt position görs exit om kursen når en ny femperioderslägsta.
- Gör exit om kursen når 3 x ATR(20) från entrénivån. Det innebär att kursen rört sig tre snittregioner åt rätt håll.
- Exit enligt den klassiska tekniska analysen; när ett starkt motstånd/stöd testas, eller vid en stapel som är mycket längre än det normala.

---

### Ansvarsfriskrivning

**Morningbriefing Börstjänaren AB** fransäger sig allt ansvar för direkt eller indirekt förlust eller skada av vad slag det vara må, som grundar sig på användandet av information från Börstjänarens webbplats, nyhetsbrev eller handelstips.

Informationen i Börstjänaren Henry Boy tar inte hänsyn till någon specifik mottagares särskilda investeringsmål, ekonomiska situation eller behov.

Informationen är inte att betrakta som en personlig rekommendation eller ett investeringsråd.

Varje investeringsbeslut fattas självständigt av användaren och på dennes eget ansvar.

Investeringar i finansiella instrument är förknippade med risk och en investering kan både öka och minska i värde eller komma att bli värdelös.

Historisk avkastning är ingen garanti för framtida avkastning.