

BT-at-Large

MID CAP UPDATE

– Teknisk tajming för dina långsiktiga investeringar i småbolag!

HETA LISTAN
Köpzon
Säljzon

Du vet väl
att du kan
följa
Börstjänaren
i realtid
på Twitter!



BT@LARGE:

Large Cap Update

Mid Cap Update

Small Cap Update

– Analyser

– Köp- och säljnivåer

– Långtidsgrafer

Äntligen läge i OMXS30

OMXS30 har nu tagit sig upp över rekylltoppen från början av året. Köparna växer sig starkare i takt med att svenska kronan försvagas.



Nu är det dags att köpa OMXS30 på kort sikt, några dagar till veckor. Men på 4-6 månaders sikt bör man ligga kvar i blankade med en nödutgång något över toppen från januari.

OMXS30 kan gå högt och kronan har hög fallhöjd. Men hur länge denna trend kommer att pågå kan vi inte säga, bara att just nu har köparna övertaget på kort sikt och då kan man också köpa på kort sikt. På lång sikt är grafen lite mer negativ, så då gäller blankning.



Charts courtesy of MetaStock

Tillgång:	OMXS30
Slutsats:	Köp
1-6 mån:	Säljzon
6-12 mån:	Säljzon

	Köpnivå: 1655 alt. 1600 på kort sikt
	Säljnivå: 1500

Äntligen läge i Starbreeze!

Starbreeze bryter nu upp över tidigare toppar efter en bottenformation, en bas att bygga en positiv trend på.

Efter en längre tid i fallande trend är det således dags att köpa.


Även om man missat någon krona från utbrottsnivån, är man inte för sent ute. Entré kan göras direkt på dagens nivå med ett mål på att kursen dubblas.

Det är inte något vi förutspår eller tror men potentialen är en dubbling för en köpt position, eftersom det är först runt 20-25 kr vi finner motstånd som är avgörande.

Den naturliga nödutgången ligger på 7,90 kr, vilket ger oss en mycket trevlig risk/reward-kvot.



Tillgång:	Starbreeze
Slutsats:	Köp
1-6 mån:	Neutral
6-12 mån:	Sälj

	Köpnivå: 13,50 kr
	Säljnivå: 7,90 kr

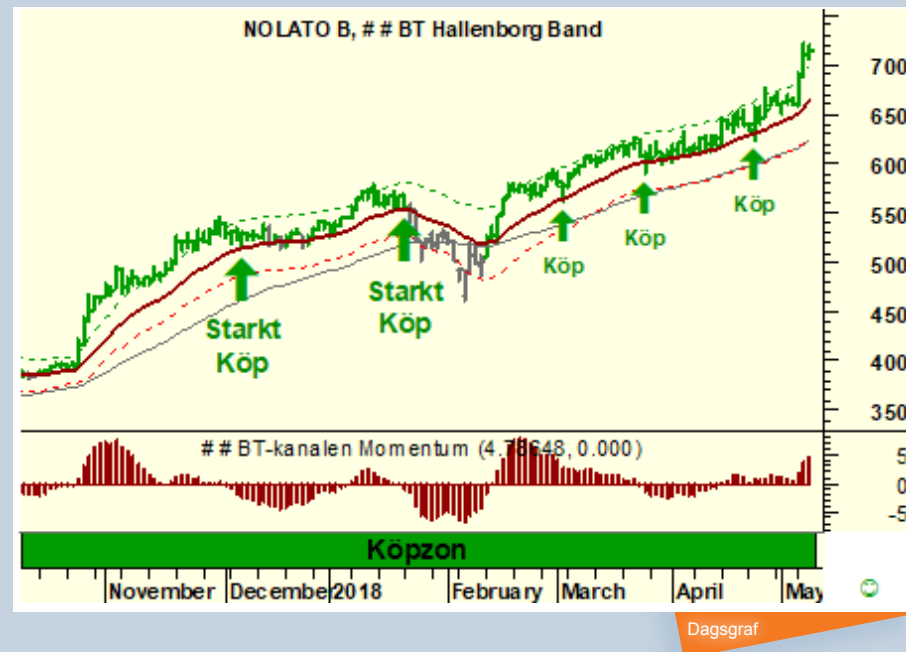
Nolato med raketbränsle

Det är aldrig för sent att följa en stark trend, vilket Nolato är ett bevis på. Aktien har gått spikrakt upp från redan extremt höga höjder.

Trendföljare som köper rekyl har haft rätt varje gång i långt över ett år. Med handelsmodellen BT-kanalen i Metastock har vi haft 10 vinstaffärer i rad, [klicka här för en graf med sättuperna och Börstjänarens add on för Metastock!](#)

Vid en ny rekyl ned till 18 EMA är Nolato åter köpvärd, kanske får vi 11 affärer i rad med vinst!

Om inte ligger den naturliga nödutgången på 600 kr.



Charts courtesy of MetaStock

Tillgång:	Nolato
Slutsats:	Köp på rekyl
1-6 mån:	Köpzon
6-12 mån:	Köpzon

Köpnivå:
665 kr

Säljnivå:
600 kr

Fortsatt utför i Clas Ohlsson

Clas Ohlsson rasar i en negativ trend. Aktien är styrd av säljare som är både starka och aggressiva.

Först om kursen stiger upp mot 103 har vi ett tecken på att de lugnat ned sig samt att köparna blivit lite mer intresserade och först då kan ett köp tänkas bli intressant.

Eftersom stöden inunder år få och svaga, kan vi förvänta oss en fortsatt nedgång. Rekyler upp kan användas för blankning.



Charts courtesy of MetaStock

Tillgång:	Clas Ohlsson
Slutsats:	Exit, köp utbrott
1-6 mån:	Sälj
6-12 mån:	Sälj

Köpnivå:
103 kr

Säljnivå:
Exit!

Ingen brådska med TK Bank

Lägre bottenar och lägre toppar innebär att TK Bank är ganska ointressant för köp.

Kursen skulle behöva stiga upp till 87 kr för att ge oss en trevligare teknisk bild. Först vid en högre topp bör man köpa TK Bank.

Fallhöjden är fortfarande hög vilket innebär att priset kan komma att fortsätta ned i rask takt.

Det är ingen brådska att köpa när priset faller fritt.



Charts courtesy of MetaStock

Tillgång:	TK Bank
Slutsats:	Sälj!
1-6 mån:	Säljzon
6-12 mån:	Säljzon

Köpnivå:
87 kr

Säljnivå:
Exit i dag!

Extremt trevligt i Lundin Gold

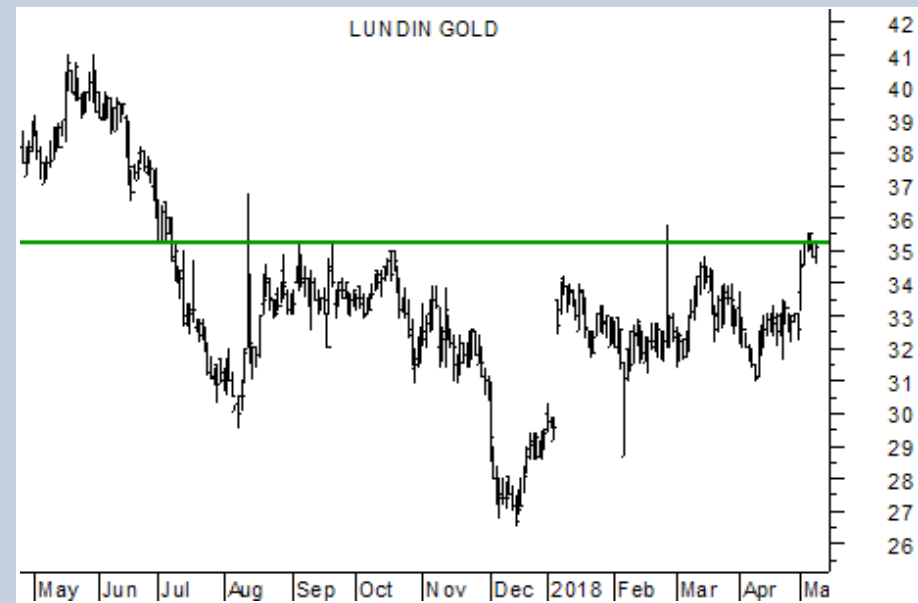
Lundin Gold är spännande eftersom vi ser en relativ styrka mot guldpriset. Företagets ledning verkar göra något som är helt rätt.

Vid ett utbrott upp över tidigare toppar går det bra att köpa. Utlösare för entré är en notering på 36 kr.

Den naturliga nödutgången ligger på 30,50 kr.

Potentialen är en uppgång till 40 kr i första hand sedan 60 kr. Det innebär att vi riskerar mycket lite i förhållande till den möjliga vinsten.

Risk/reward-kvoten är extremt bra nu när volatiliteten är låg.



Dagsgraf

Charts courtesy of MetaStock

Tillgång:	Lundin Gold
Slutsats:	Köp utbrott
1-6 mån:	Köp
6-12 mån:	Neutral

Köpnivå:
36 kr

Säljnivå:
30,50 kr

Capio blir billigare

Priset på Capio-aktier är fallande. Väntar man med köp brukar det bli billigare.

Det är därmed bäst att vänta lite till på köp!

Så länge trenden är negativ avvaktar vi. Om mönstret med lägre lägsta och lägre högsta byts ut mot högre lägsta och högre högsta, går det bra att köpa för då har vi haft ett klassiskt trendskifte.

I dag måste priset upp över 47 kr för att grafen skall bli lite trevligare.



Tillgång:	Capio
Slutsats:	Sälj!
1-6 mån:	Säljzon
6-12 mån:	Säljzon

Köpnivå:
47 kr

Säljnivå:
Exit!

Rally på gång i Haldex

Haldex står redo att bryta upp över tidigare toppar och om det sker, är tajmingen för ett köp god.

Det enda vi behöver för att trycka på köpknappen är en notering på 100 kr.

Den naturliga nödutgången ligger sedan på 80 kr. Målet är 120 kr sedan 150 kr.

Ovanför är motståndena få och svaga, så skiftar trenden till positiv, kan det komma att bli rally.



Tillgång:	Haldex
Slutsats:	Köp utbrott
1-6 mån:	Köp
6-12 mån:	Köp

Köpnivå:
100 kr

Säljnivå:
80 kr

Kappahl helt utan hopp!

Kappahl gör något fel. Företaget har helt misslyckats att skapa ett värde i aktien som faller i pris.



Eftersom kursen är kraftigt översåld efter en period med stort intresse av att sälja, kan en eventuell rekyl upp bli kraftig.

Ligger man lång gör man bäst i att rädda det som finns kvar, möjligen kan vi få en halvering av priset före nästa rekyl upp.

Funderar man på att gå lång, bör man fundera lite till; det brukar bli billigare om man bara väntar.



Tillgång:	Kappahl
Slutsats:	Sälj
1-6 mån:	Sälj
6-12 mån:	Sälj

	Köpnivå: 36 kr
	Säljnivå: Exit

Köp relativ styrka i Nobina

Nobina rör sig upp i en positiv trend, vilket innebär att vi kan applicera vår handelsmodell BT-kanalen på aktien.

Vi har då redan haft några sättupper för köp.

Skulle en fjärde sättupp fullbordas gäller köp igen.

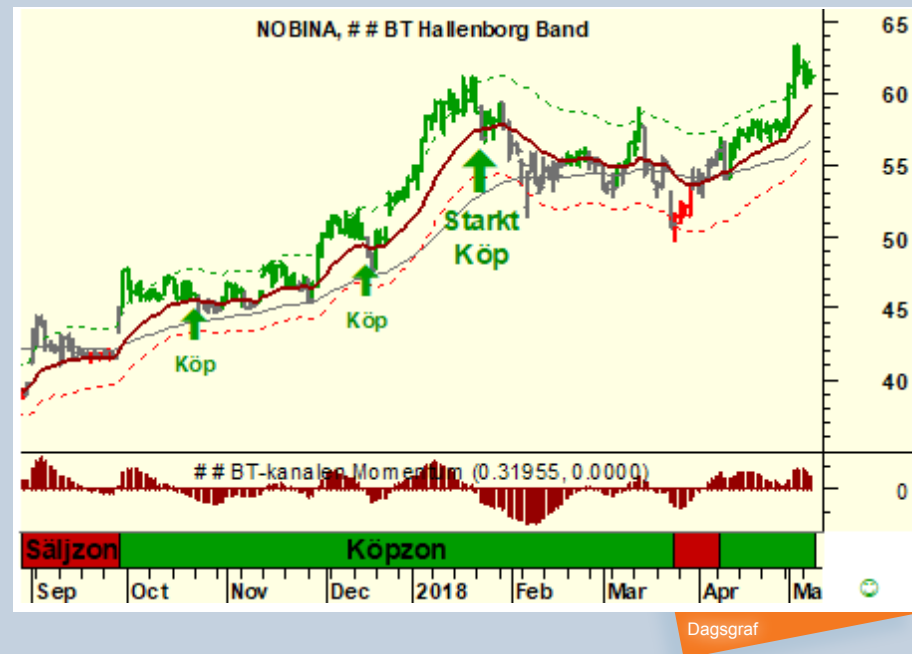
Och en fjärde sättupp bildas om kursen faller ned till 18 EMA, i dag 60 kr, dvs. köp om möjligt på 60 kr.

Erbjudande på Metastock med BT-kanalen

- Metastock
- Börstjänaren add on (BT-kanalen)
- Henry Boy 12 månader
- 4 Matiga Minikurser

3499 kr!

[Klicka här!](#)

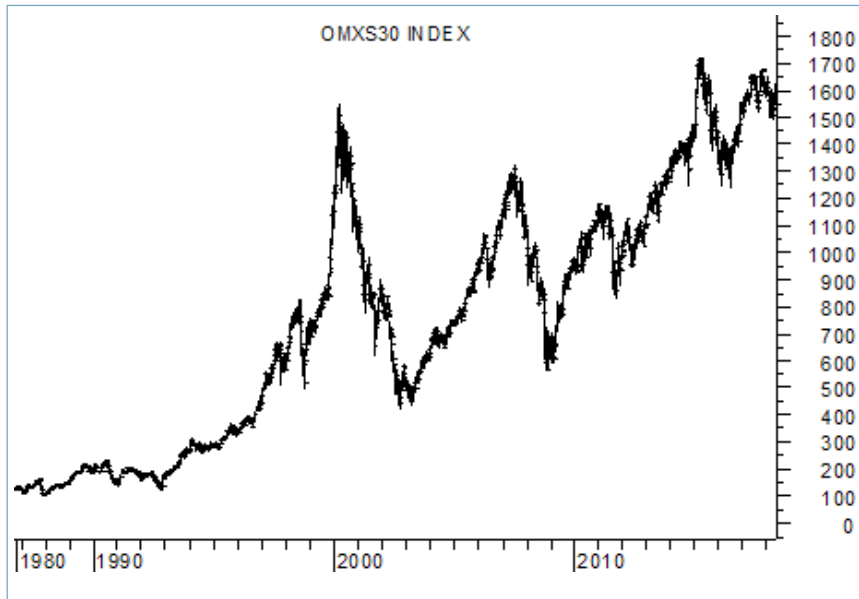


Charts courtesy of MetaStock

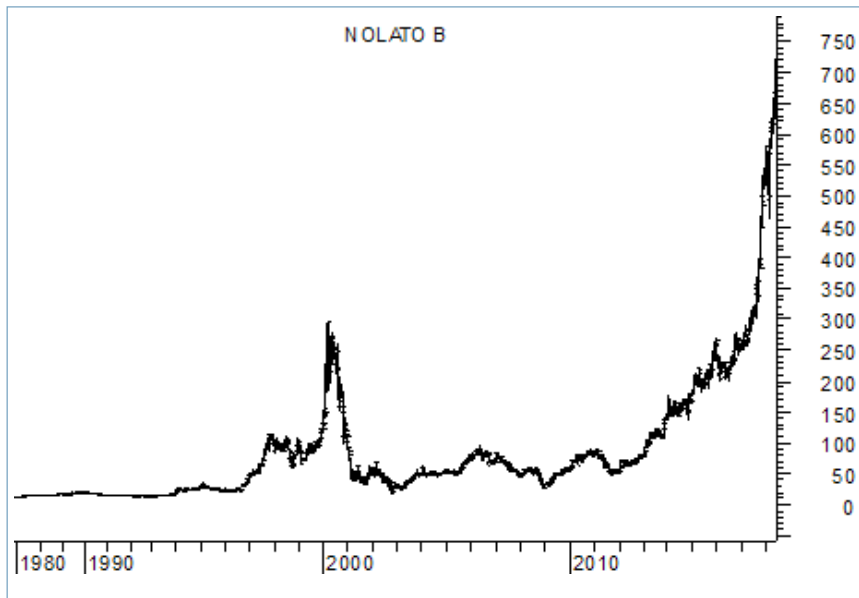
Tillgång:	Nobina
Slutsats:	Köp nästa rekyt ned
1-6 mån:	Köp
6-12 mån:	Köp

Köpnivå:	60 kr
Säljnivå:	50 kr

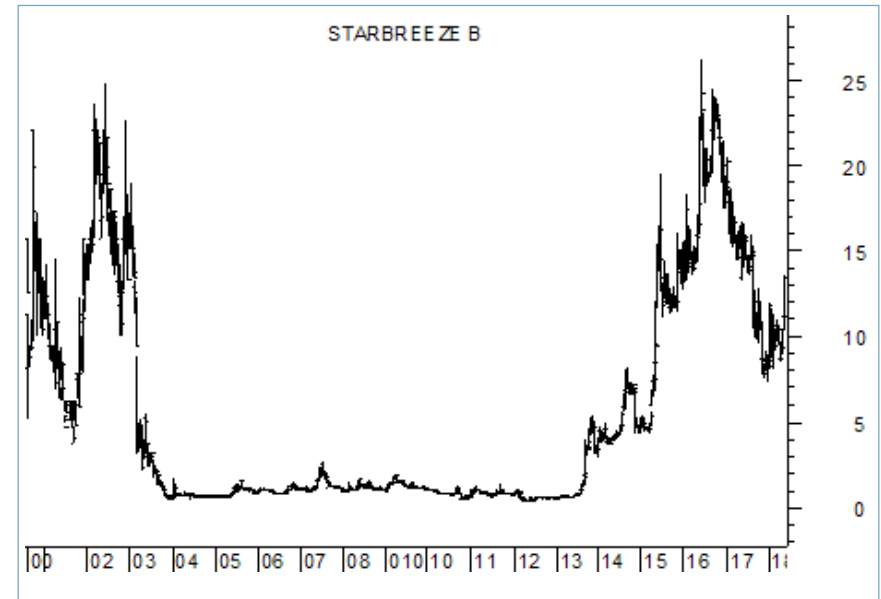
Långtidsgrafer



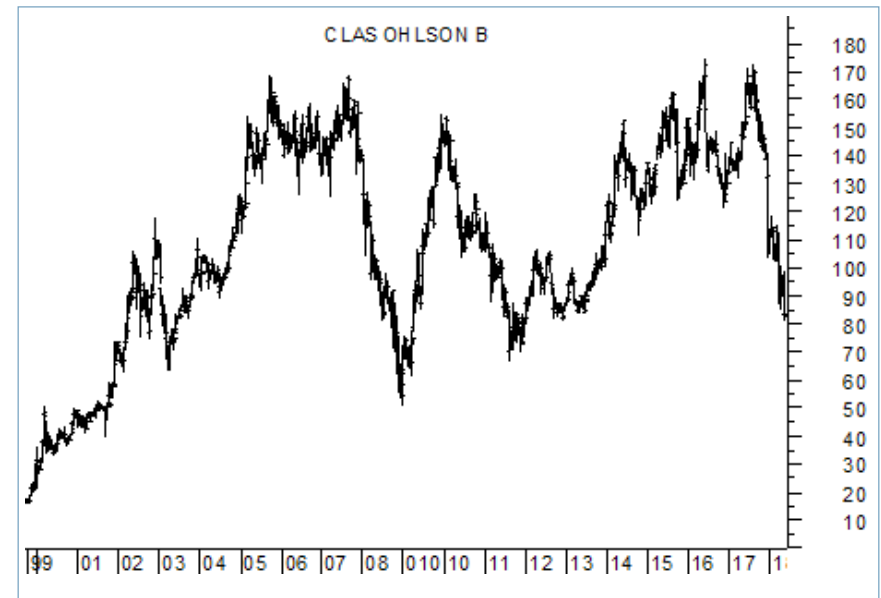
Charts courtesy of MetaStock



Charts courtesy of MetaStock

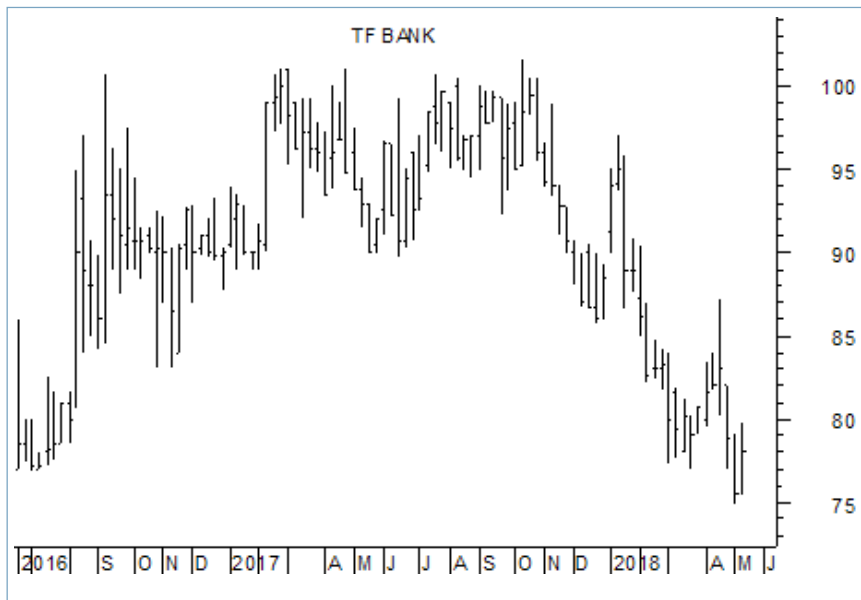


Charts courtesy of MetaStock

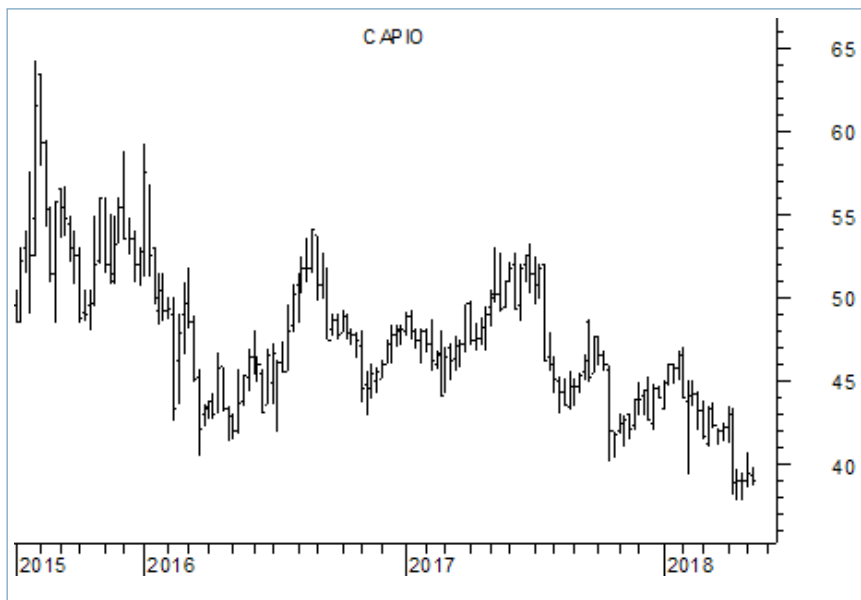


Charts courtesy of MetaStock

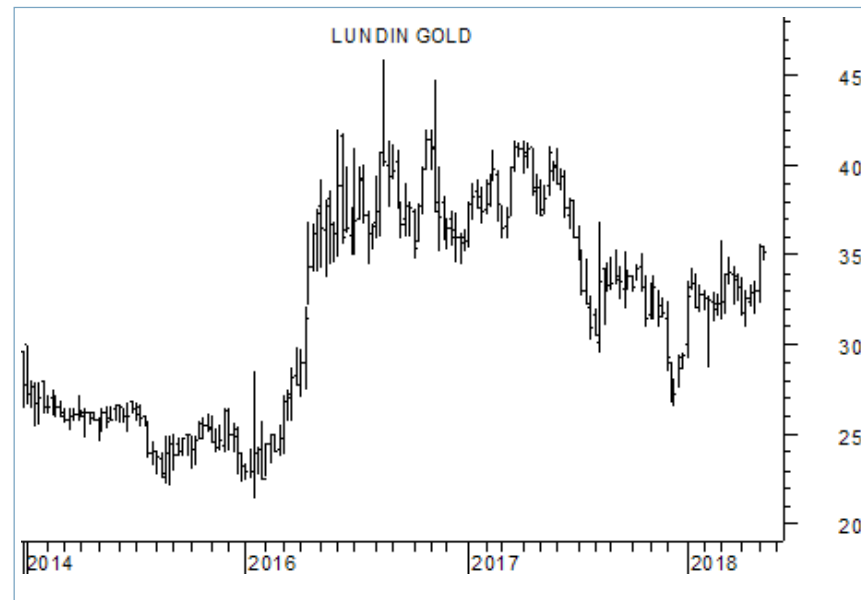
Långtidsgrafer



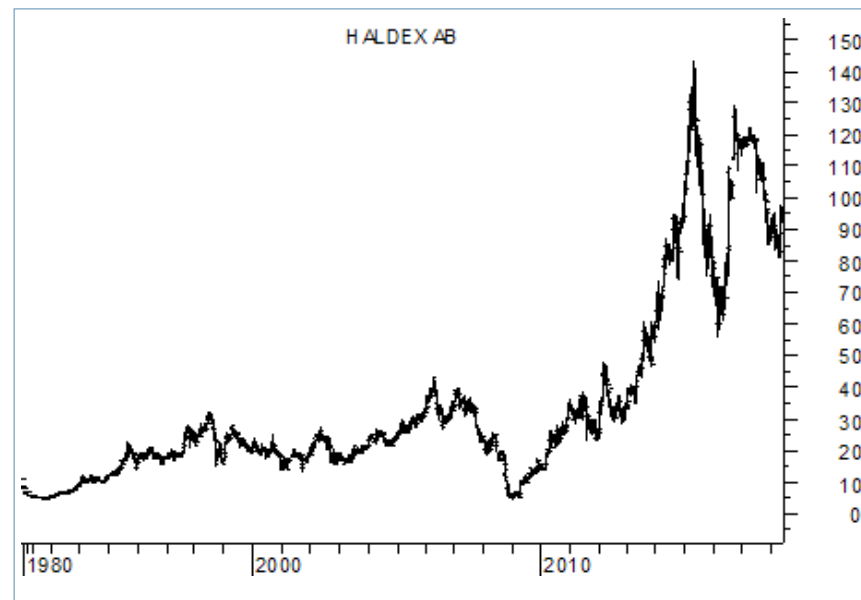
Charts courtesy of MetaStock



Charts courtesy of MetaStock

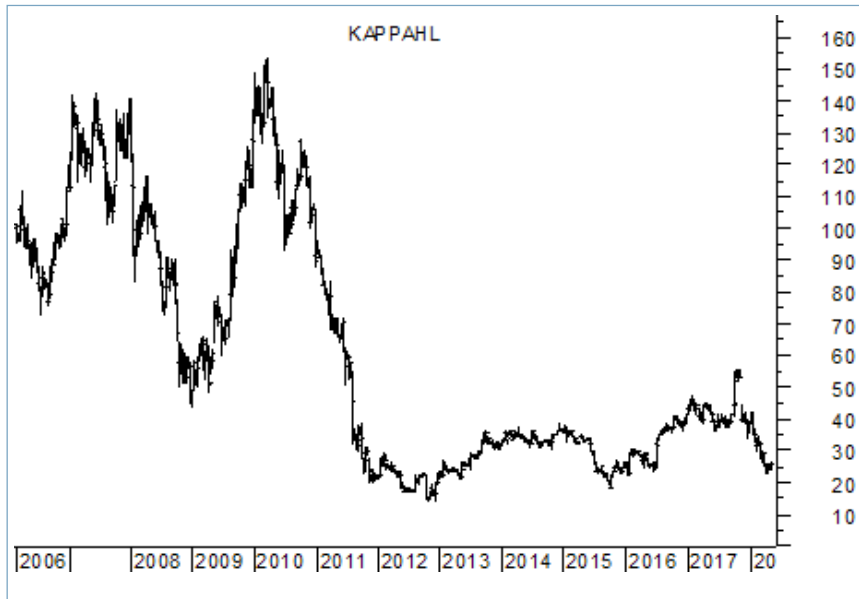


Charts courtesy of MetaStock

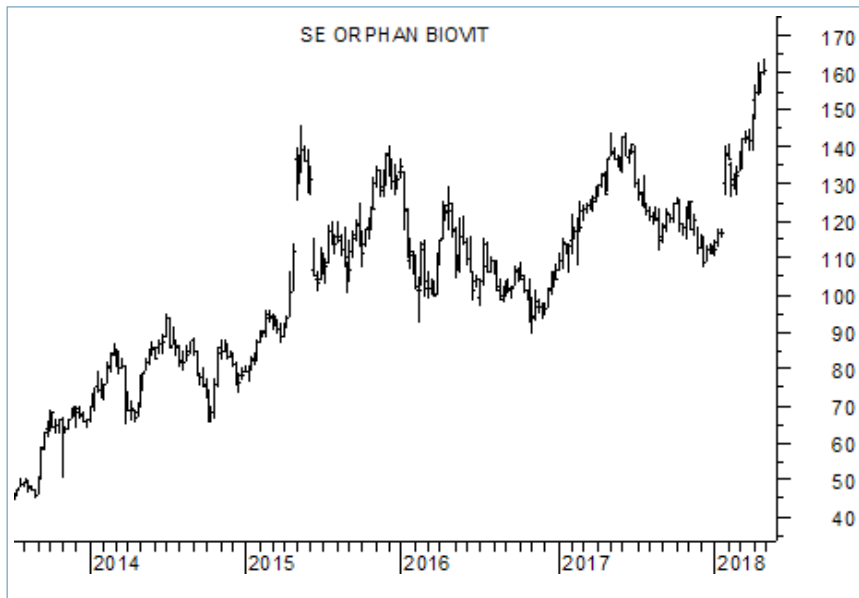


Charts courtesy of MetaStock

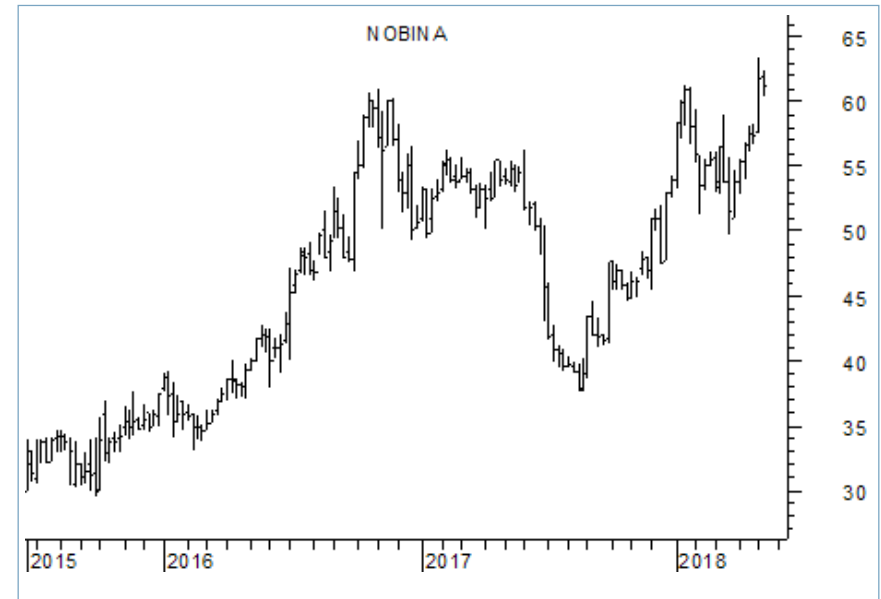
Långtidsgrafer



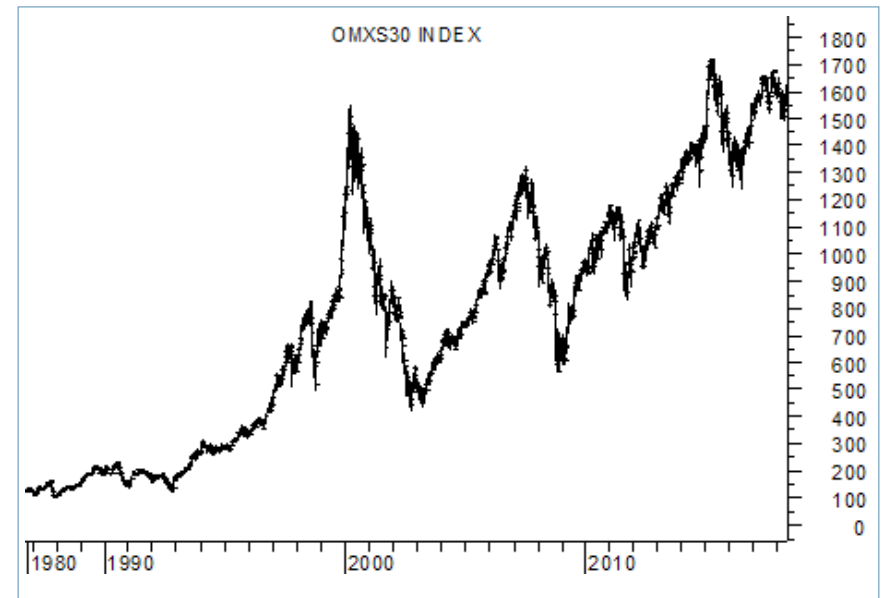
Charts courtesy of MetaStock



Charts courtesy of MetaStock



Charts courtesy of MetaStock



Charts courtesy of MetaStock

Rekommenderade CFD-aktörer

Tack till våra sponsorer, som är med och möjliggör Börstjänarens till stora delar kostnadsfria verksamhet för alla börsintresserade!

Du kan bidra till Börstjänaren genom att ta del av våra sponserers och samarbetspartners utbud. ■



AvaTrade

AvaTrade är en världsledande nätmäklare som erbjuder handel med mer än 200 Forex- och CFD-instrument, inklusive aktier, index, råvaror, obligationer & ETF:er.

Med över 200 000 registrerade kunder från fler än 12 länder, är AvaTrade en verkligt global mäklare. ■

Bli kund hos Ava Trade här!



CMC Markets

CMC Markets grundades 1989 i London av Peter Cruddas och är idag en av världens största CFD-aktörer. Företaget finns i 15 länder och är noterat på Londonbörsen. Det svenska kontoret öppnade i Stockholm 2007.

CMC Markets erbjuder fler än 10 000 produkter via CFD:er i aktier, ETF:er, index, råvaror, valuta och räntepapper. Utöver den prisbelönta webbaserade handelsplattformen har du tillgång till appar för mobiltelefon och tablet. ■

Bli kund hos CMC Markets här!

Ansvarsfriskrivning

Morningbriefing Börstjänaren AB fransäger sig allt ansvar för direkt eller indirekt förlust eller skada av vad slag det vara må, som grundar sig på användandet av information från Börstjänarens webbplats eller nyhetsbrev.

Informationen på Börstjänaren och Världsmarknaden Update tar inte hänsyn till någon specifik mottagares särskilda investeringsmål, ekonomiska situation eller behov.

Informationen är inte att betrakta som en personlig rekommendation eller ett investeringsråd. Varje investeringsbeslut fattas självständigt av användaren och på dennes eget ansvar.

Investeringar i finansiella instrument är förknippade med risk och en investering kan både öka och minska i värde eller komma att bli värdelös. Historisk avkastning är ingen garanti för framtida avkastning.

BT-at-Large



LARGE CAP UPDATE

– Ger dig full koll på Stockholmbörsens giganter!

MID CAP UPDATE

– Köp- och säljförslag på svenska medelstora bolag

> MID CAP UPDATE

– Teknisk tajming för dina långsiktiga investeringar i småbolag!