

BT-at-Large

MID CAP UPDATE

– Teknisk tajming för dina långsiktiga investeringar i småbolag!

HETA LISTAN
Köpzon
Säljzon

Du vet väl
att du kan
följa
Börstjänaren
i realtid
på Twitter!



BT@LARGE:

Large Cap Update

Mid Cap Update

Small Cap Update

– Analyser

– Köp- och säljnivåer

– Långtidsgrafer

Tryck på säljknappen i OMXS30

Trenden i OMXS30 är nu tydlig, det råder inte längre någon tvekan om att trendlinjerna pekar nedåt.

Lägre lägsta och lägre högsta är spåret lämnat av säljare, en marknad styrd av säljare som väljer att sälja till successivt allt lägre och lägre priser. En negativ trend brukar ta tid att skifta till stigande, därför är det ingen brådska med att köpa.

Först vid en högre topp bör man köpa OMXS30. Så länge vi har lägre lägsta gäller blankning.

Entré på 4-6 månaders sikt går bra att göra i dag, tryck bara på säljknappen för en CFD!



Tillgång:	OMXS30
Slutsats:	Blanka!
1-6 mån:	Säljzon
6-12 mån:	Säljzon

Köpnivå:
1655 alt. 1600 på kort sikt

Säljnivå:
1500

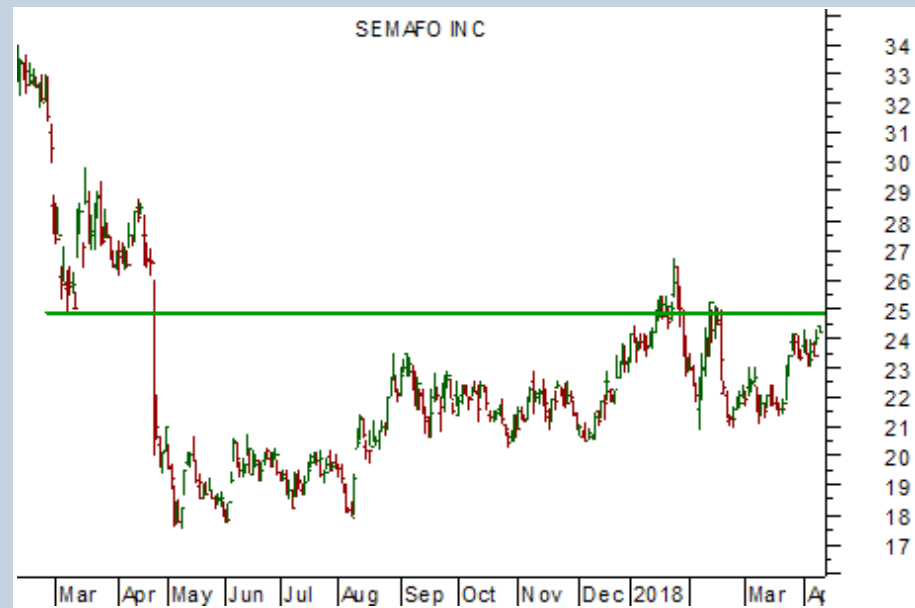
Semafo intressant i dag!

Nu är det dags att placera ut en order för köp i Semafo. Det är i dag aktien är intressant, inte när kursen rusar mot högre högsta och alla andra skall köpa.

En order för köp kan placeras på 26 kr, dvs. en stopporder som utlöses först om kursen stiger till den nivån. Noteringar på 26 kr innebär att kursen bryter upp över tidigare toppar som ett resultat av ökat intresse för köp.

Priset på guld uppvisar ett liknande tekniskt mönster. Ovanför är det fritt från närliggande motstånd. I Semafo kan vi köpa på 26 kr sikta på 50 kr och placera en nödutgång på 20,50 kr.

Semafo är ett gruv- och prospekteringsbolag av framförallt guldmalms med verksamhet i Burkina Faso, Niger och Guinea. Arbetsstyrkan består av drygt 2300 anställda.



Charts courtesy of MetaStock

Tillgång:	Semafo
Slutsats:	Placera ut köporder
1-6 mån:	Neutral
6-12 mån:	Köpzon

Köpnivå:
26 kr

Säljnivå:
20,50 kr

Trevlig risk/reward i köpvärda Enquest

Nu är det dags att tajma ett köp i Enquest på lång sikt, nu när den stigande trendlinjen återtestas som stöd. Tajmingen är perfekt och målen höga.

I en första våg kan vi rikta blickarna mot toppen på 5 kr. Sedan är det fritt ända upp till 10 kr, dvs. fritt från närliggande motstånd.

Den naturliga nödutgången ligger på 2,50 kr, vilket kan upplevas som bred om man räknar procent, men det gör vi inte!

Nödutgången måste anpassas efter volatiliteten för att inte träffas i onödan. Med ett mål på 5-10 kr, är det inga problem med att få till en trevlig risk/reward-kvot i Enquest.

Att priset på både WTI-olja och brent är på väg upp i starkt stigande trender stärker ett köp.

Enquest är ett oberoende prospekterings- och produktionsföretag för olja och gas. Verksamheten är inriktad på den brittiska kontinentalsockeln.



Charts courtesy of MetaStock

Tillgång:	Enquest
Slutsats:	Köp i dag
1-6 mån:	Köpzon
6-12 mån:	Köpzon

Köpnivå:
I dag, 3,60 kr

Säljnivå:
2,50 kr

Spännande läge i Lundin Gold

Lundin Gold har en historik med sidledes rörelser utan trend. Just nu noteras kursen i en trading range. Priset är fast mellan ett stöd och ett motstånd.

Så länge kursen konsoliderar bör man inte göra något, mest troligt är att det fortsätter sidledes. Men vid en högre topp, bryts detta mönster och den tekniska trenden bekräftas som positiv. Då kan man köpa.

I dag ligger den utlösande nivån för köp på 36 kr. Det betyder att Lundin Gold kan köpas men endast om kursen noteras på 36 kr. Just nu kan man köpa billigare på 31,60 kr, men då görs köper i en räjong, sannolikheten för att kursen skall stiga är då mindre. Risken är större att man blir sittande på ett bolag som inte rör sig eller t.o.m. sjunker i pris.

Den naturliga nödutgången för ett köp ligger på 29 kr och målet är i en första våg 43 kr och sedan 60 kr.

Lundin Gold är ett kanadensiskt gruvbolag som äger och driver gruvprospektering i sydöstra Ecuador. Bolaget ingår under den väletablerade Lundinkoncernen och är idag börsnoterade både på Torontobörsen samt Nasdaq Stockholm. Huvudkontoret är beläget i Vancouver.



Charts courtesy of MetaStock

Tillgång:	Lundin Gold
Slutsats:	Trejda utbrott
1-6 mån:	Neutral
6-12 mån:	Neutral

Köpnivå:
36 kr

Säljnivå:
29 kr

Africa Oils graf skriker sälj!

Något står inte rätt till med Africa Oil. Kursen trendar ned, priset har en tendens att bli billigare. Den som väntar har kunnat köpa billigare.

Vill man köpa gör man därmed bäst att vänta, för troligtvis blir det billigare. Först när priset börjar stiga mot högre toppar efter högre bottnar är det intressant att "gå lång", köpa med en positiv trend.

Aktien kostar i dag 7,70 kr, vilket kan upplevas som billigt, då kursen ju har tappat från 20 kr. Fallhöjden är dock fortfarande hög och skall man sälja en aktie till ett högre pris än man köpte den, behöver man på börsen inhandla objekt som är attraktiva, där investerare har en tendens att höja erbjudandet, dvs. aktier som befinner sig i en stigande trend.


Att bolaget inte ens orkar följa med upp när oljepriset rusar mot högre toppar, är en stark varningssignal som skriker "sälj!"

Africa Oil Corp. är ett Kanadensiskt olja och gas-företag med intressen i Kenya och Etiopien men även i Somalia genom sin investering i Horn Petroleum Corporation. Flera nya olje upptäckter har gjorts i Lokichar dalen av Kenya.



Charts courtesy of MetaStock

Tillgång:	Africa Oil
Slutsats:	Sälj!
1-6 mån:	Säljzon
6-12 mån:	Säljzon

	Köpnivå: 12 kr
	Säljnivå: Exit i dag!

Clas Ohlson gör något fel

Clas Ohlson har rasat från över 170 kr till under 90 kr. Säljarna har övertaget i en negativ trend. Dagens noteringar sker vid en lägre botten, den negativa bilden är alltså åter bekräftad.

Bolaget uppvisar en relativ svaghet, är ledande på nedsidan när övriga marknaden faller. Man gör något fel, vilket attraherar säljare.

En eventuell, begränsad uppgång är inte det minsta positiv, inte ens om vi får se långa gröna staplar.

Först om priset stiger över tidigare toppar vid 120 kr kan vi se ett eventuellt skifte av den negativa trenden.

Den lilla postorderfirman som grundades av Clas Ohlson år 1918 har blivit en framgångsrik europeisk detaljhandelskedja. Varje dag hjälper cirka 4 300 anställda i Sverige, Norge, Finland, Storbritannien och Kina kunder att hitta lösningar som passar till deras hemmaprojekt.



Charts courtesy of MetaStock

Tillgång:	Clas Ohlson B
Slutsats:	Sälj
1-6 mån:	Säljzon
6-12 mån:	Säljzon

Köpnivå:
121 kr

Säljnivå:
Exit i dag!

Mekonomen kraschar

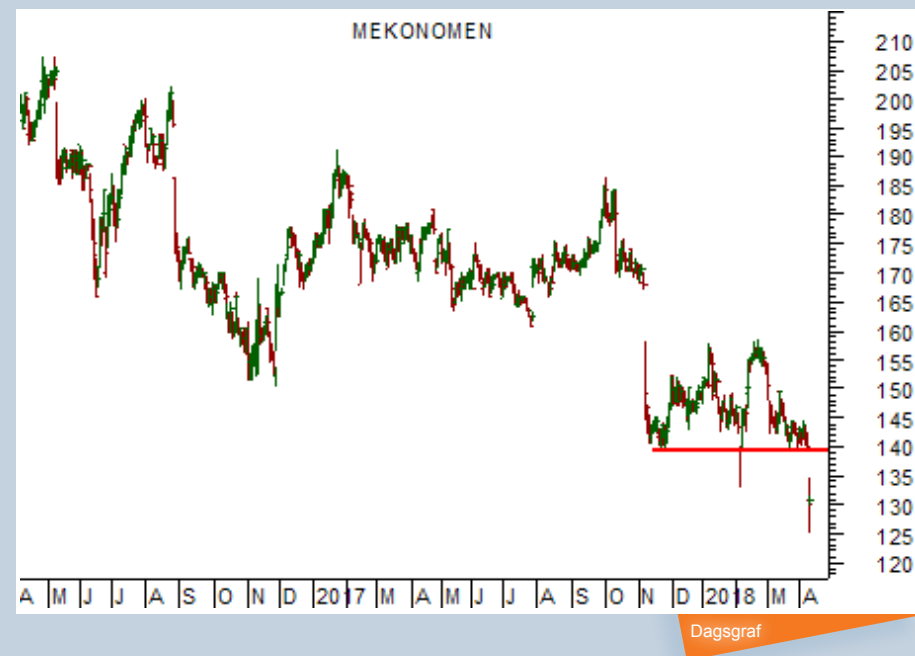
Det går inte så bra för Mekonomen, som för någon dag sedan öppnade ned med ett större gap från föregående dags lägstanotering. Säljarna sålde lågt redan vid öppning för att sedan sälja ännu lägre!

Detta är inte ett bolag att bottenfiska i hopp om att marknaden har fel. Att fånga en ”fallande kniv” som Mekonomen är farligt. Vi kan komma att se fler stora gap ned som tar kursen en bit under 100 kr.

Priset har redan rasat från över 200 kr till dagens nivå på 130 kr.

Eventuella uppgångar från den lägre botten är rekyler mot trenden och därmed inte köpvärda.

Mekonomen Norden är en bilkedja med egen grossistverksamhet, omfattande cirka 200 butiker och mer än 1000 verkstäder vilka arbetar under Mekonomens varumärke.



Tillgång:	Mekonomen
Slutsats:	Sälj!
1-6 mån:	Säljzon
6-12 mån:	Säljzon

Köpnivå:	162 kr
Säljnivå:	Exit i dag!

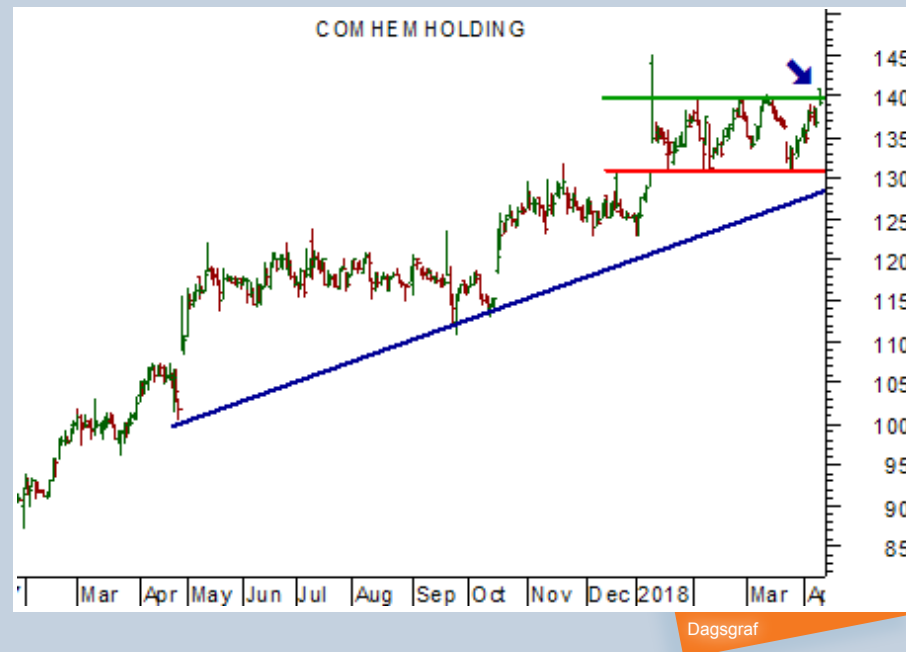
Com Hem tar ledningen

Nu är det läge att köpa Com Hem som bryter upp över tidigare toppar efter flera månader med sidledes rörelser. Signalen för köp kom i dag när kursen steg mot en högre topp. Uppgången blev dock kortvarig men det förändrar ingenting; alla utbrott ger inte utdelning redan samma dag.

Köpte man på utbrottet bör en nödutgång placeras på 129 kr. Har man ännu inte köpt går det bra att placera ut en order som löser ut om kursen åter stiger över tidigare topp, dvs. köp om kursen återser 141 kr.

Motstånderna ovaför är få och svaga, varför det ser bra ut med en köpt position. Men noteringar under 129 kr innebär att priset bryter ned både under tidigare bottnar och den positiva trendlinjen.

Com Hem är en av Sveriges ledande leverantörer av tv, hög-hastighetsbredband och telefoni. Cirka 39 procent eller 1,83 miljoner av Sveriges hushåll är anslutna till Com Hems nät och har tillgång till marknadens bredaste tv-utbud.



Tillgång:	Com Hem
Slutsats:	Köp!
1-6 mån:	Köpzon
6-12 mån:	Köpzon

Köpnivå:
141 kr

Säljnivå:
129 kr

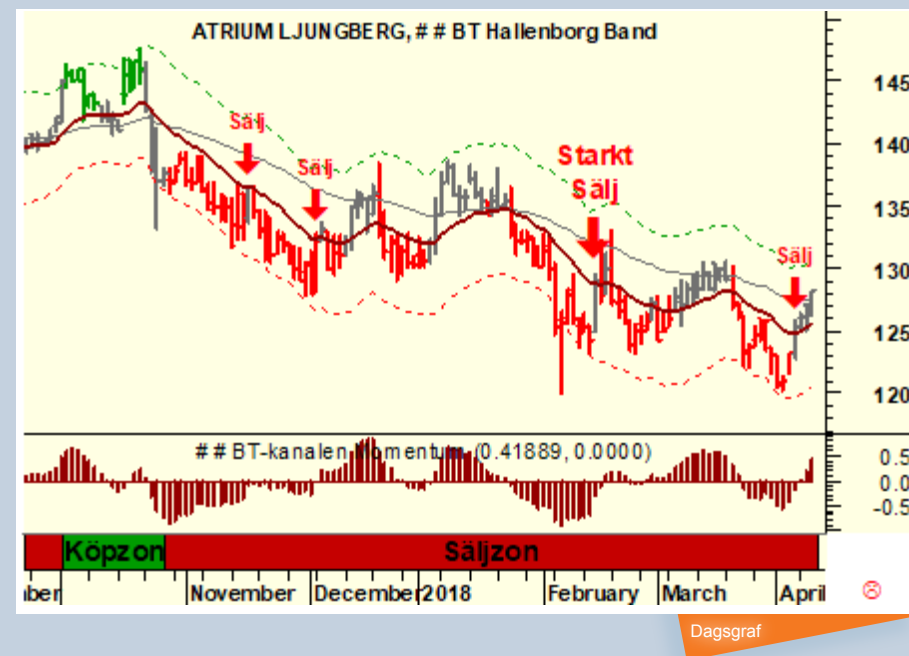
Atrium Ljungberg tajmad och klar

Efter en lång serie med sättupper för blankning enligt vår handelsmodell BT-kanalen har vi fått ytterligare en signal för blankning i Atrium Ljungberg.

Entré kan göras direkt på dagens nivå, förslagsvis med en CFD från [CMC Markets](#). Att blanka är inte svårare än att köpa, man trycker bara på säljknappen och med en nödutgång på 136 kr är risken starkt begränsad.

Det är just vid 136 kr som den naturliga nödutgången ligger i denna affär. Målet är i första hand att tidigare botten kommer att återtestas sedan en fortsättning av trenden som kan ta kursen ned mot 100 kr.

Atrium Ljungberg är ett av Sveriges största börsnoterade fastighetsbolag och finns i Stockholm, Göteborg, Malmö och Uppsala. Bolaget bildades 2006 genom en sammanlagning av Ljungberggruppen och kooperativa Atrium Fastigheter.



Charts courtesy of MetaStock

Tillgång:	Atrium Ljungberg
Slutsats:	Sälj och blanka
1-6 mån:	Säljzon
6-12 mån:	Säljzon

Köpnivå:
136 kr

Säljnivå:
I dag, 129,80 kr

Ingen uppstickare i Getinge

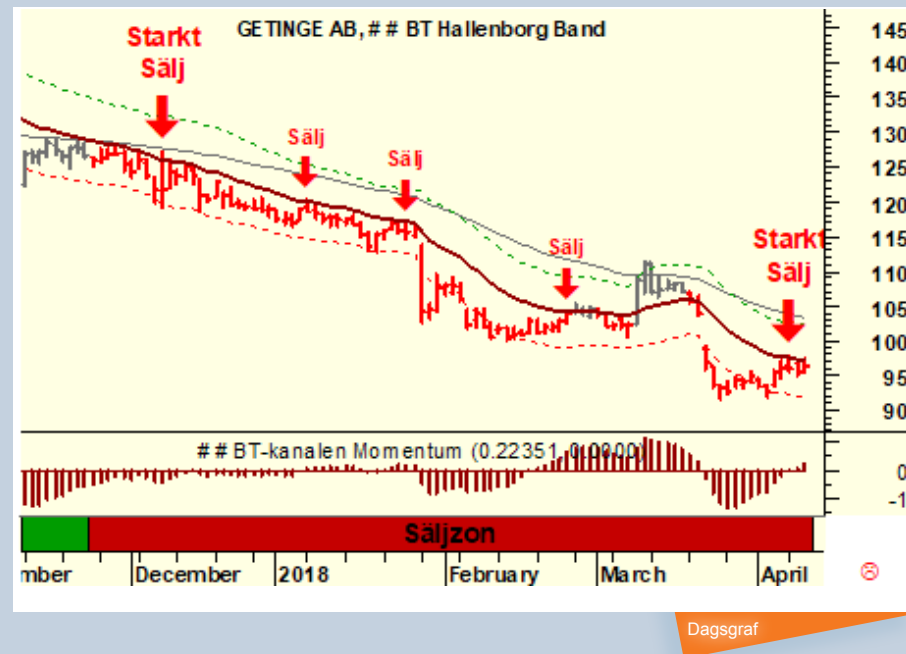
Chansen att Getinge sticker iväg uppåt är liten. Trenden är starkt fallande och vår handelsmodell BT-kanalen spottar ut säljsignaler. Det är så modellen fungerar; i starka trender görs entré med det vinnande laget.

Just nu är det säljarna som dominerar och därmed är det blankningar vi fokuserar på. Då vårt signalmedelvärde 18 EMA just nu testas är tajmingen perfekt för att blanka Getinge.

Att kursen redan sjunkit mycket förändrar ingenting; man kommer inte för sent till festen. Det är aldrig för sent att blanka in i en stark trend och denna trend har fortfarande momentum. Kursen kan fortsätta utför i 4-6 månader till.

En naturlig nödutgång ligger på 115 kr.

Getinge AB är ett svenskt börsnoterat medicintekniskt företag, med produkter som autoklaver, hjärt-lungmaskiner och respiratorer. Företagets huvudkontor ligger i Göteborg. Sedan 1993 har det varit listat på Stockholmsbörsen.



Charts courtesy of MetaStock

Tillgång:	Getinge
Slutsats:	Blanka i dag!
1-6 mån:	Säljzon
6-12 mån:	Säljzon

Köpnivå:
115 kr

Säljnivå:
I dag, 95 kr

Köpvärda Sobi har mer att ge

Sobi belönar trendföljare. Bolaget gör något som är helt rätt då köparna gång på gång väljer att betala ett högre pris. Detta bolag är enklare att sälja till ett högre pris jämfört med inköpspriset än det som trendar ned.

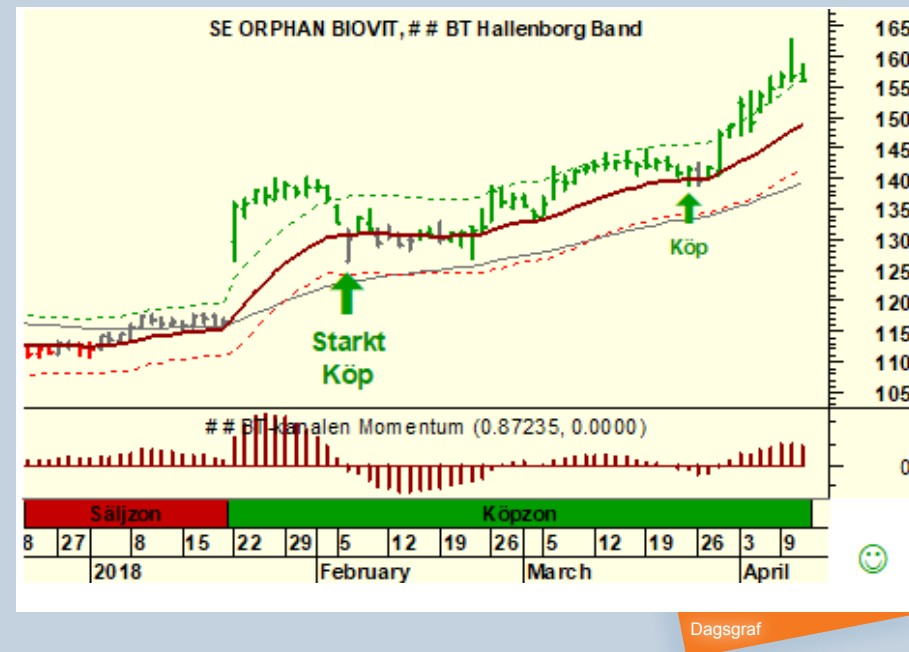
Köp i Sobi måste dock tajmas för att vi skall få till en trevlig risk/reward-kvot över en serie med affärer som kan visa vinst i längden. Dagens högre topp är en bekräftelse på att trenden är positiv, en rörelse vi vill köpa in i om kursen vänder ned i rekyll.

Enligt vår handelsmodell BT-kanalen har vi haft två sättupper för köp på kort tid, en tredje affär får vi om priset rör sig ned till mittlinjen i den positiva trendkanalen.

Graferna med BT-kanalen är framtagna med [Börstjänarens add-on till Metastock](#).

Som läsare av detta blev erhåller du 20% rabatt på Metastock med denna add-on, ange kampanjkoden "20_meta" !

Sobi är Sveriges största forskande läkemedelsföretag inriktat på att tillhandahålla innovativa behandlingar och service som ger patienter med sällsynta sjukdomar och deras familjer en bättre livskvalité. Produktportföljen är främst inriktad på hemofili, inflammationssjukdomar samt genetiska- och metabola sjukdomar.



Charts courtesy of MetaStock

Tillgång:	Sobi
Slutsats:	Köp nästa rekyll ned
1-6 mån:	Köpzon
6-12 mån:	Köpzon

Köpnivå:	150 kr (rekyll ned)
Säljnivå:	135 kr

Stockholm Mid Cap

KÖPZON

ACANDO B
BERGMAN & BEVING
BIOGAIA
CATELLA B
CHERRY B
COOR SERVICE
COREM PROPERTY
CREADES AB
D CARNEGIE & CO
DIOS FAST AB
EASTNINE
FAGERHULT
FENIX OUTDOOR IN
GRANGES
HIQ INTERNATION
I.A.R SYSTEMS B
INSTALCO INTRESS
KNOW IT
LUNDIN GOLD
MYCRONIC AB
NOLATO B
NORDAX GROUP
NP3 FASTIGHETER
OPUS GROUP
PEARL EXPL LTD
PLATZER FASTIG B
PROBI AB
SEMAFO INC
SKISTAR AB
SWEDOL AB
TETHYS OIL
VICTORIA PARK B

VOSTOK NEW VENT
WILSON THER

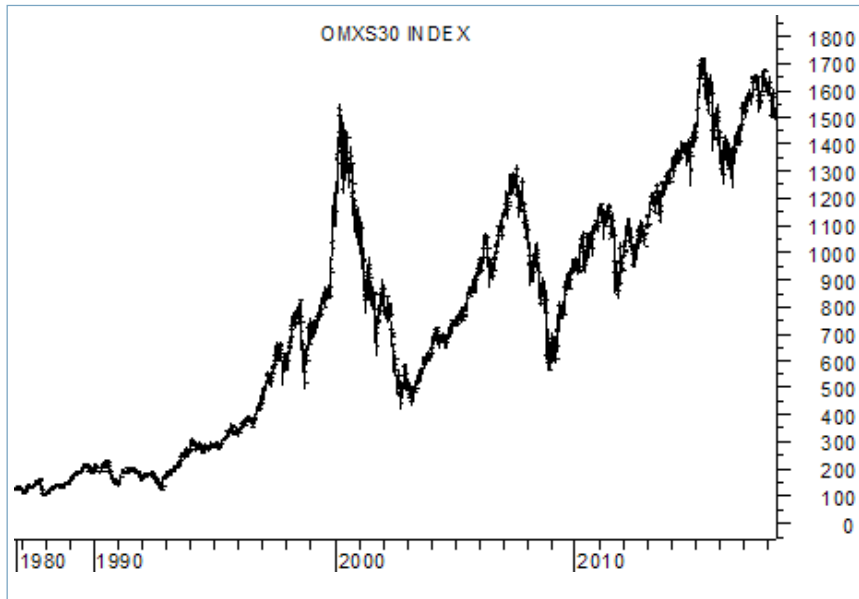
SÄLJZON

ACADEMEDIA
ADDLIFE
ADDNODE GROUP
ADDTECH
AFRICA OIL CORP
ALIMAK GROUP
ALLIGATOR BIOSCI
AMBEA
AQ GROUP
BEIJER ALMA B
BESQAB
BILIA A
BIOARCTIC
BIOTAGE
BOOZT
BUFAB AB
BULTEN
BURE EQUITY
BYGGMAX GROUP
CAMURUS
CAPIO
CATENA MEDIA
CAVOTEC
CLAS OHLSON B
CLOETTA B
CLX COMMUNICATIO
CONCENTRIC
DUNI
DUSTIN GROUP
ELANDERS B
ELTEL AB
EN QUEST

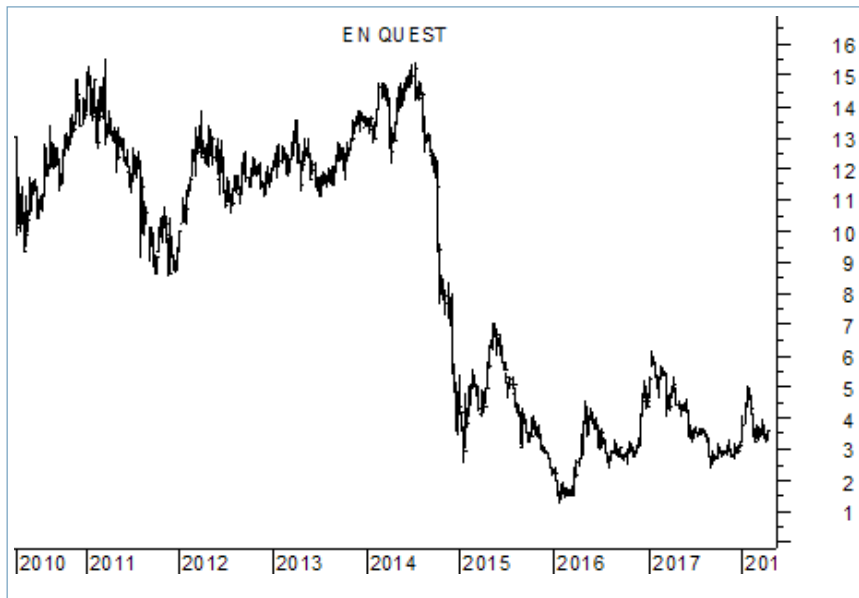
ENGELSKA SKOLAN
FAST PARTNER
FERRONORDIC
G5 ENTERTAINMENT
GARO
GUNNEBO
HALDEX AB
HANDICARE GROUP
HANSA MEDICAL AB
HEBA FASTIGHETS
HEXATRONIC
HMS NETWORKS
HOIST FINANCE
HUMANA AB
INVISIO COMMUNIC
INWIDO
ITAB SHOP CONC
KABE B
KAPPAHL
KARO PHARMA
LAGERCRANTZ
LINDAB INT AB
LUCARA DIAMOND
MEDICOVER
MEDIVIR
MEKONOMEN
MOMENTUM GROUP
MR GREEN
NEDERMAN HOLDING
NET INSIGHT
NEW WAVE GROUP
NGEx RESOURCES

NOBINA
NORDIC WATERPROO
OEM INTL B
ONCOPEPTIDES
ORESUND
OREXO AB
OSCAR PROPERTIES
QLIRO GROUP
RAYSEARCH LAB B
RECIPHARM
REZIDOR GROUP
SAS AB
SCANDI STANDARD
SCANDIC HOTELS
SECTRA
SERNEKE GROUP
SSM HOLDING
STARBREEZE B
SVOLDER B
SYSTEMAIR
TF BANK
TOBII AB
TRACTION B
TROAX GROUP
VBG GROUP B
VITEC B
VITROLIFE
VOLATI
XVIVO PERFUS

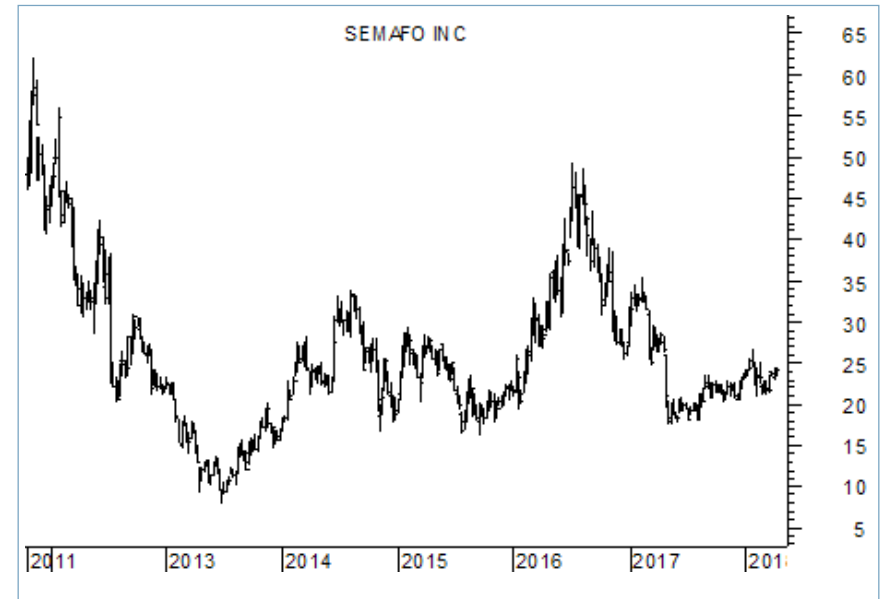
Långtidsgrafer



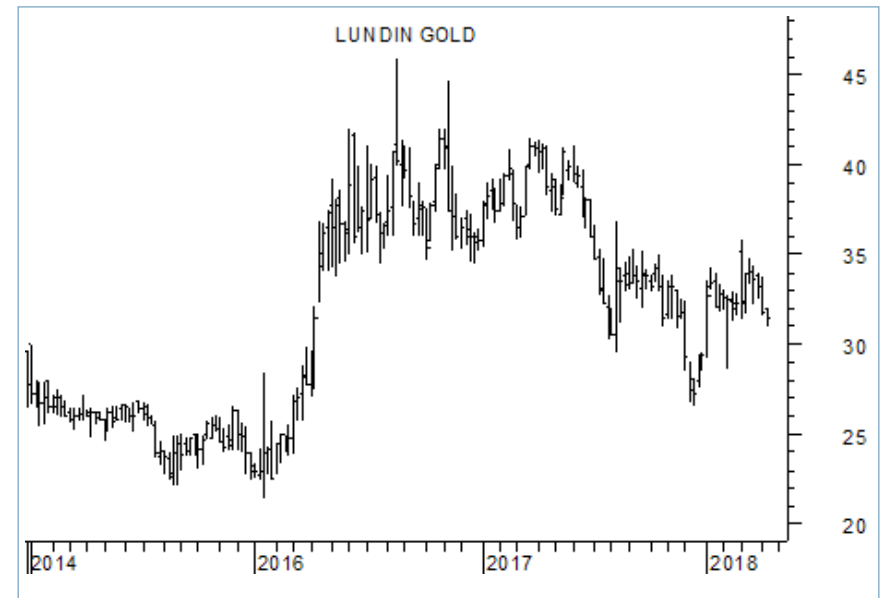
Charts courtesy of MetaStock



Charts courtesy of MetaStock



Charts courtesy of MetaStock

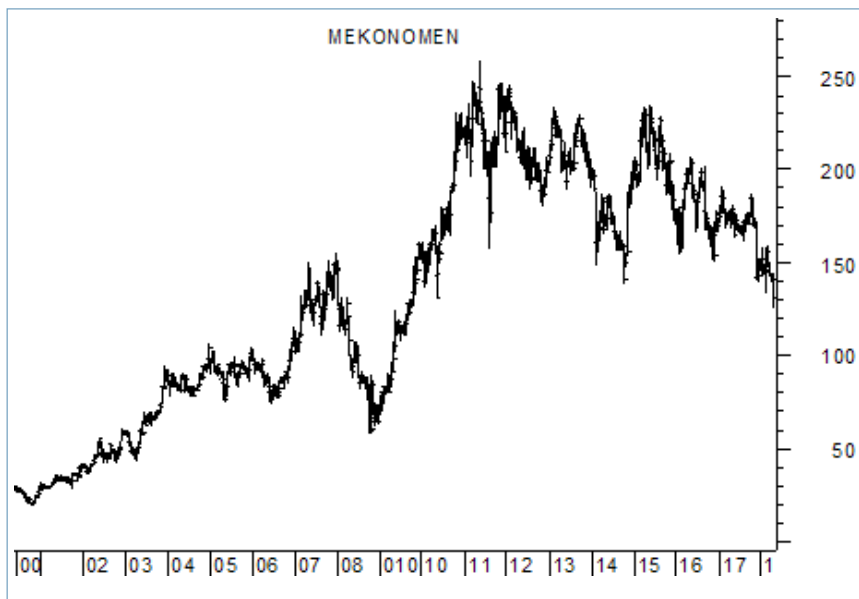


Charts courtesy of MetaStock

Långtidsgrafer



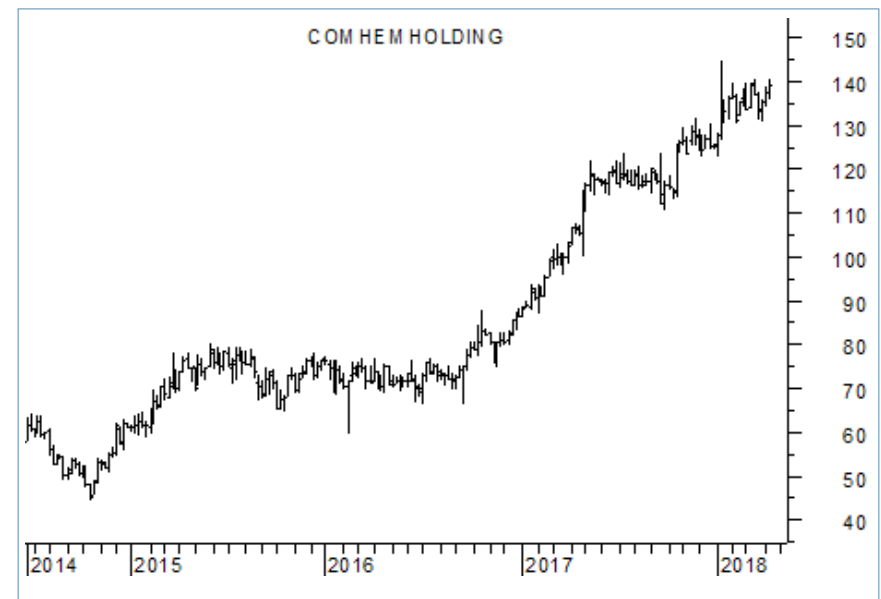
Charts courtesy of MetaStock



Charts courtesy of MetaStock

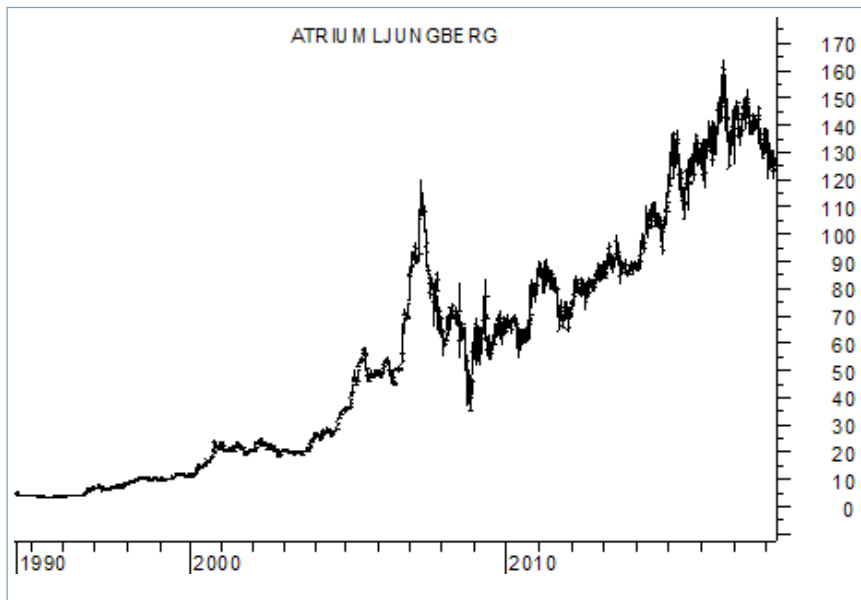


Charts courtesy of MetaStock

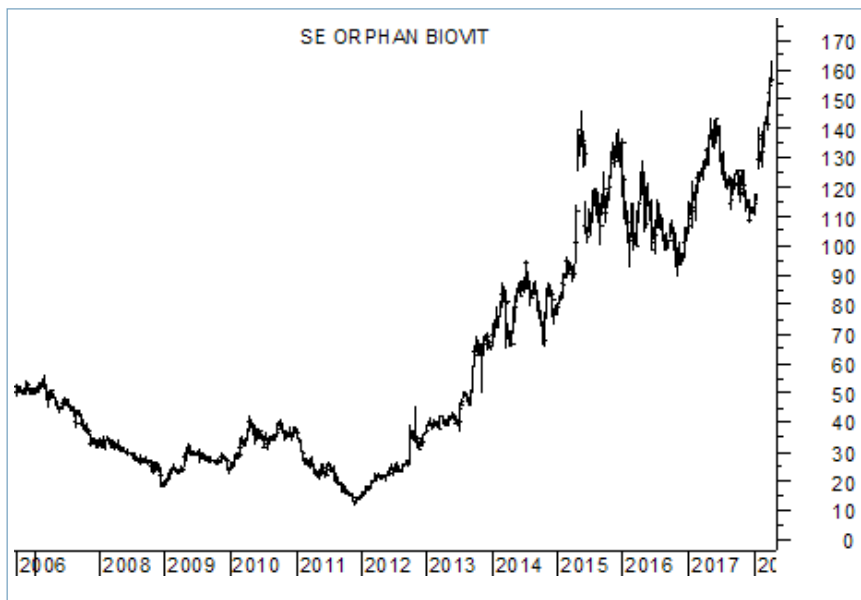


Charts courtesy of MetaStock

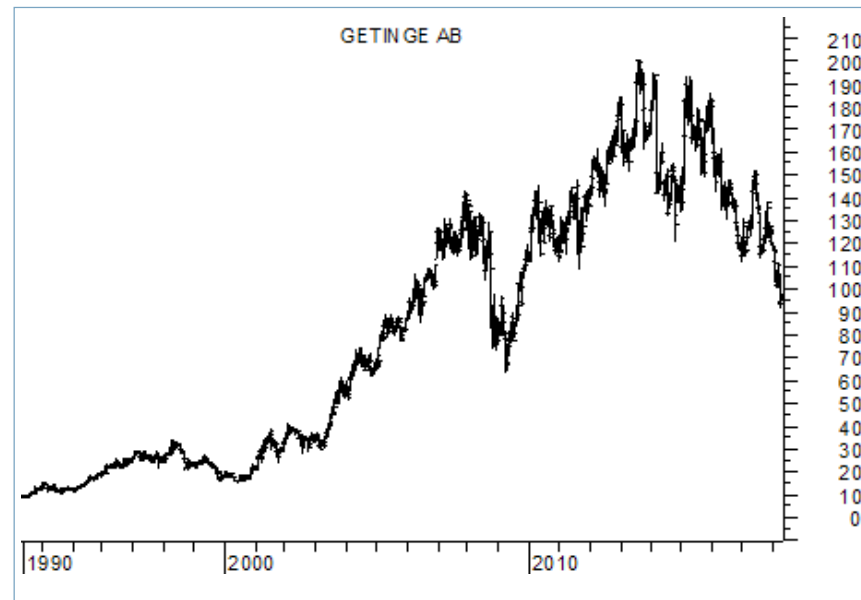
Långtidsgrafer



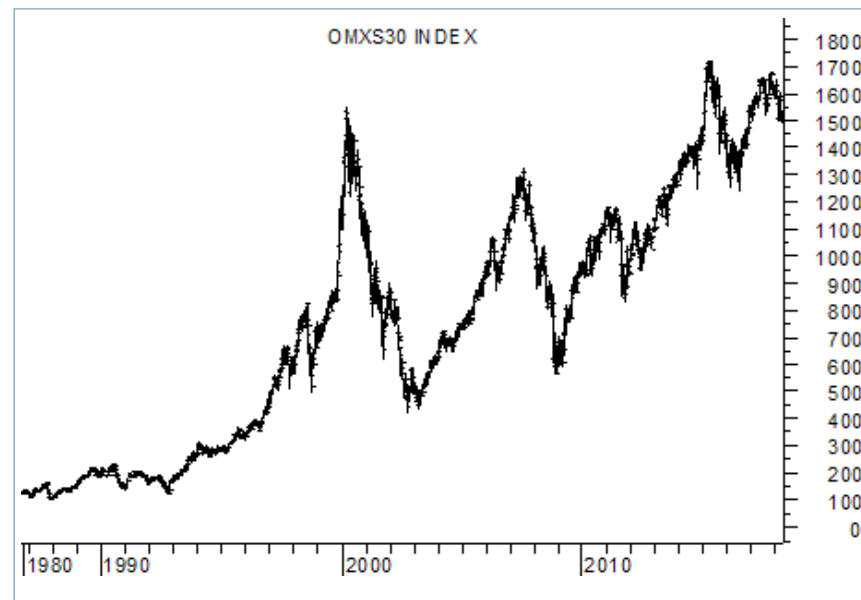
Charts courtesy of MetaStock



Charts courtesy of MetaStock



Charts courtesy of MetaStock



Charts courtesy of MetaStock

Rekommenderade CFD-aktörer

Tack till våra sponsorer, som är med och möjliggör Börstjänarens till stora delar kostnadsfria verksamhet för alla börsintresserade!

Du kan bidra till Börstjänaren genom att ta del av våra sponserers och samarbetspartners utbud. ■



AvaTrade

AvaTrade är en världsledande nätmäklare som erbjuder handel med mer än 200 Forex- och CFD-instrument, inklusive aktier, index, råvaror, obligationer & ETF:er.

Med över 200 000 registrerade kunder från fler än 12 länder, är AvaTrade en verkligt global mäklare. ■

Bli kund hos Ava Trade här!



CMC Markets

CMC Markets grundades 1989 i London av Peter Cruddas och är idag en av världens största CFD-aktörer. Företaget finns i 15 länder och är noterat på Londonbörsen. Det svenska kontoret öppnade i Stockholm 2007.

CMC Markets erbjuder fler än 10 000 produkter via CFD:er i aktier, ETF:er, index, råvaror, valuta och räntepapper. Utöver den prisbelönta webbaserade handelsplattformen har du tillgång till appar för mobiltelefon och tablet. ■

Bli kund hos CMC Markets här!

Ansvarsfriskrivning

Morningbriefing Börstjänaren AB fransäger sig allt ansvar för direkt eller indirekt förlust eller skada av vad slag det vara må, som grundar sig på användandet av information från Börstjänarens webbplats eller nyhetsbrev.

Informationen på Börstjänaren och Världsmarknaden Update tar inte hänsyn till någon specifik mottagares särskilda investeringsmål, ekonomiska situation eller behov.

Informationen är inte att betrakta som en personlig rekommendation eller ett investeringsråd. Varje investeringsbeslut fattas självständigt av användaren och på dennes eget ansvar.

Investeringar i finansiella instrument är förknippade med risk och en investering kan både öka och minska i värde eller komma att bli värdelös. Historisk avkastning är ingen garanti för framtida avkastning.

BT-at-Large



LARGE CAP UPDATE

– Ger dig full koll på Stockholmbörsens giganter!

MID CAP UPDATE

– Köp- och säljförslag på svenska medelstora bolag

> MID CAP UPDATE

– Teknisk tajming för dina långsiktiga investeringar i småbolag!